

dne **13. 6. 2024** od **7:30** do **17:30** hodin

Plánovaná odstávka zahrnuje tyto lokality:**Dolní Bečva (okres Vsetín)**

č. p. 1, 2, 5, 13, 41, 63, 182, 208, 309, 392, 402, 414, 416, 430, 479, 535, 629, 690, 691, 708, 709, 742

č. ev. 2, 3, 4, 6, 7, 8, 10-26, 28-39, 41, 43-53, 55-60, 129, 181, 187

kat. území **Dolní Bečva** (kód **628522**): **parcelní č.** 472/4, 512/2, 821, 2837

Rožnov pod Radhoštěm (okres Vsetín)

Frenštátská: č. p. 405, 410, 482, 646, 935, 2683, 2684

Hážovice: č. p. 2109

Horní Paseky: č. p. 11, 14, 97, 398, 414, 797, 798, 805, 1127, 1359, 2664, 2665; č. ev. 155, 175, 178, 181, 186, 193, 194, 195, 196, 198

Kinských: č. p. 2693

Ostravská: č. p. 60, 328, 384, 403, 440, 645, 662, 681, 731, 812, 964, 967, 980, 1182, 1419, 1517, 1793, 2255, 2258, 2262, 2343, 2344, 2663, 2857; č. ev. 66, 150

Polní: č. p. 466, 871, 1672, 2666

Radhošťská: č. p. 58, 321, 391, 394, 486, 660, 2260, 2681, 2690, 2969; č. ev. 174, 200-204, 207-212, 214, 311

Sladské: č. p. 33, 155, 314, 385, 390, 399, 400, 401, 404, 416, 445, 452, 476, 674, 705, 790, 813, 815, 820, 1053, 1078, 1082, 1094, 1110, 1128, 1147, 1208, 1251, 2316, 2406, 2660, 2695, 2844, 2856, 2885, 2945, 2947, 2964, 3053; č. ev. 107, 111, 113, 116, 135, 138, 144, 151, 157, 164, 165, 166, 173, 260

U Kantorka: č. p. 116, 165, 300-305, 308, 309, 310, 329, 380, 407, 419, 439, 807, 854, 972, 1258, 1263, 1378, 1430, 1435, 1438, 1479, 1506, 1614, 1640, 2341, 2350; č. ev. 129

Žerotínská: č. p. 2651, 2652, 2653, 2655-2659

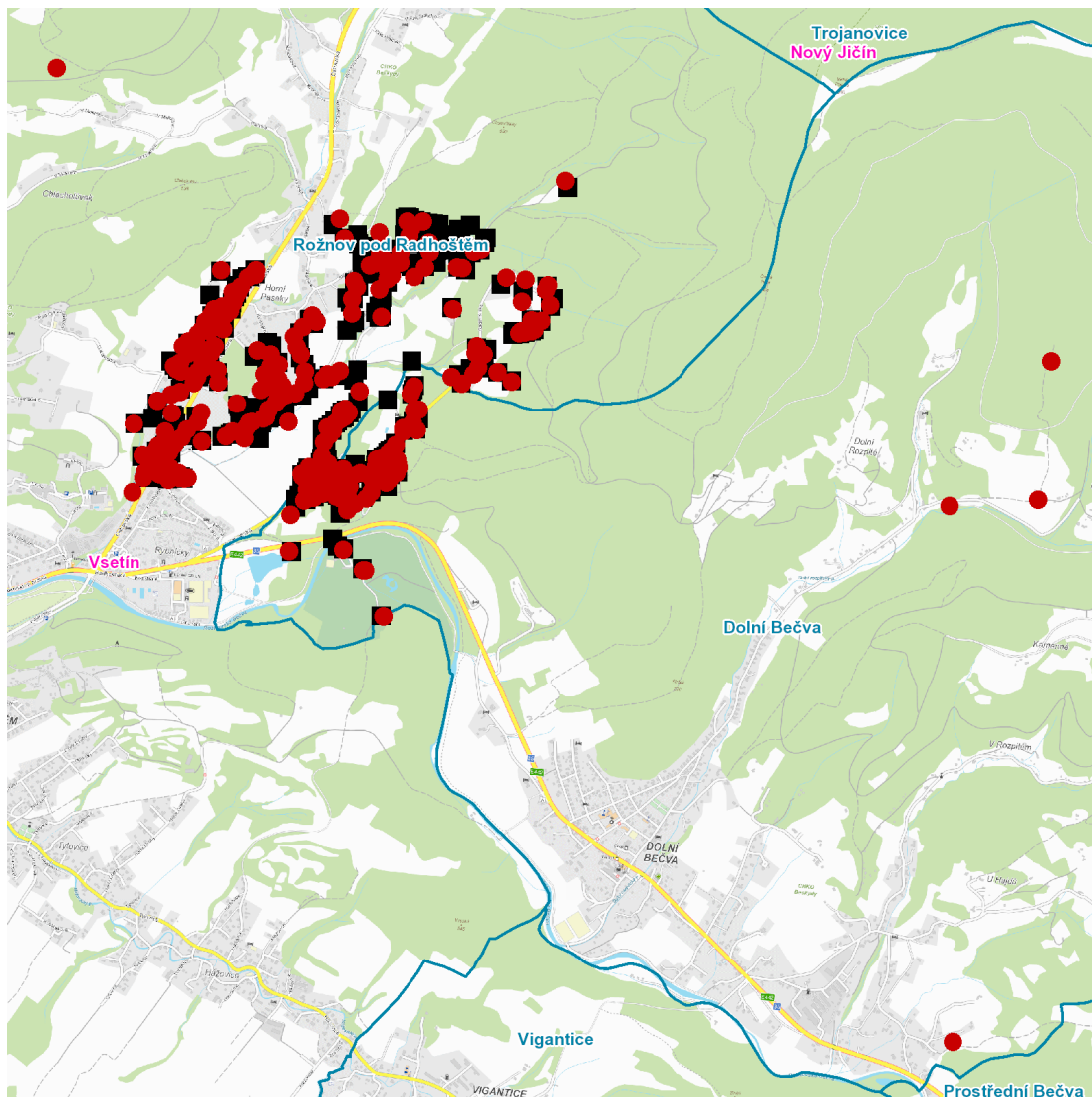
kat. území **Rožnov pod Radhoštěm** (kód **742937**): **parcelní č.** 419/7, 578, 1763/15, 1773/11, 1800/6, 1807/2, 1871/3, 1968/30, 1968/32, 1976/1, 2003/2, 2012/21, 2019/2, 2039/11, 2727, 2910/23, 3025/17, 3550, 3625/7, 3625/9

UPOZORNĚNÍ

Dotčené zařízení distribuční soustavy je nutné i v době odstávky považovat za zařízení pod napětím, a proto vás žádáme o dodržení všech zásad bezpečnosti a provedení opatření potřebných k zamezení případných škod na zdraví a majetku. | Provozovatelé výroben elektřiny jsou povinni zajistit přerušeni dodávky elektřiny z výroby do vypnutého úseku distribuční soustavy.

NEJDE VÁM ELEKTŘINA...

TIP: Registrujte se zdarma na www.cezdistribuce.cz/sluzba a informace o odstávkách elektřiny budete dostávat e-mailem nebo SMS. U poruch zasíláme SMS s předpokládanou dobou obnovení dodávek. | Aktuální stav dodávek elektřiny na konkrétní adrese zjistíte snadno, rychle a bez registrace na portále **Bez Šťávy** (www.bezstavy.cz).

dne 13. 6. 2024 od 7:30 do 17:30 hodin**Orientační mapový podklad odstávkou dotčených lokalit****VYSVĚTLIVKY**

- – adresy dotčené odstávkou elektřiny
- – místa připojení k elektrické síti dotčená odstávkou

INFORMACE ZASLÁNA

IDDS: rnsbj6f (Obec Dolní Bečva)

IDDS: epqbwzr (Město Rožnov pod Radhoštěm)