

dne **1. 10. 2024** od **7:30** do **19:30** hodin

---

**Plánovaná odstávka zahrnuje tyto lokality:****Dolní Bečva (okres Vsetín)**

č. p. 90, 92-100, 102, 103, 104, 115, 121, 125, 126, 128, 132, 134, 136, 144, 145, 146, 149, 151, 152, 153, 159, 160, 162, 164, 167, 168, 170, 191, 192, 231, 291, 327, 329, 332, 360, 364, 449, 469, 494, 497, 519, 537, 562, 570, 631, 638, 670, 724

č. ev. 147-152, 154-161, 163, 164, 165, 166, 169, 171, 173, 174

kat. území **Dolní Bečva** (kód **628522**): parcelní č. 336, 1377/1, 1426, 1642/2, 2876

---

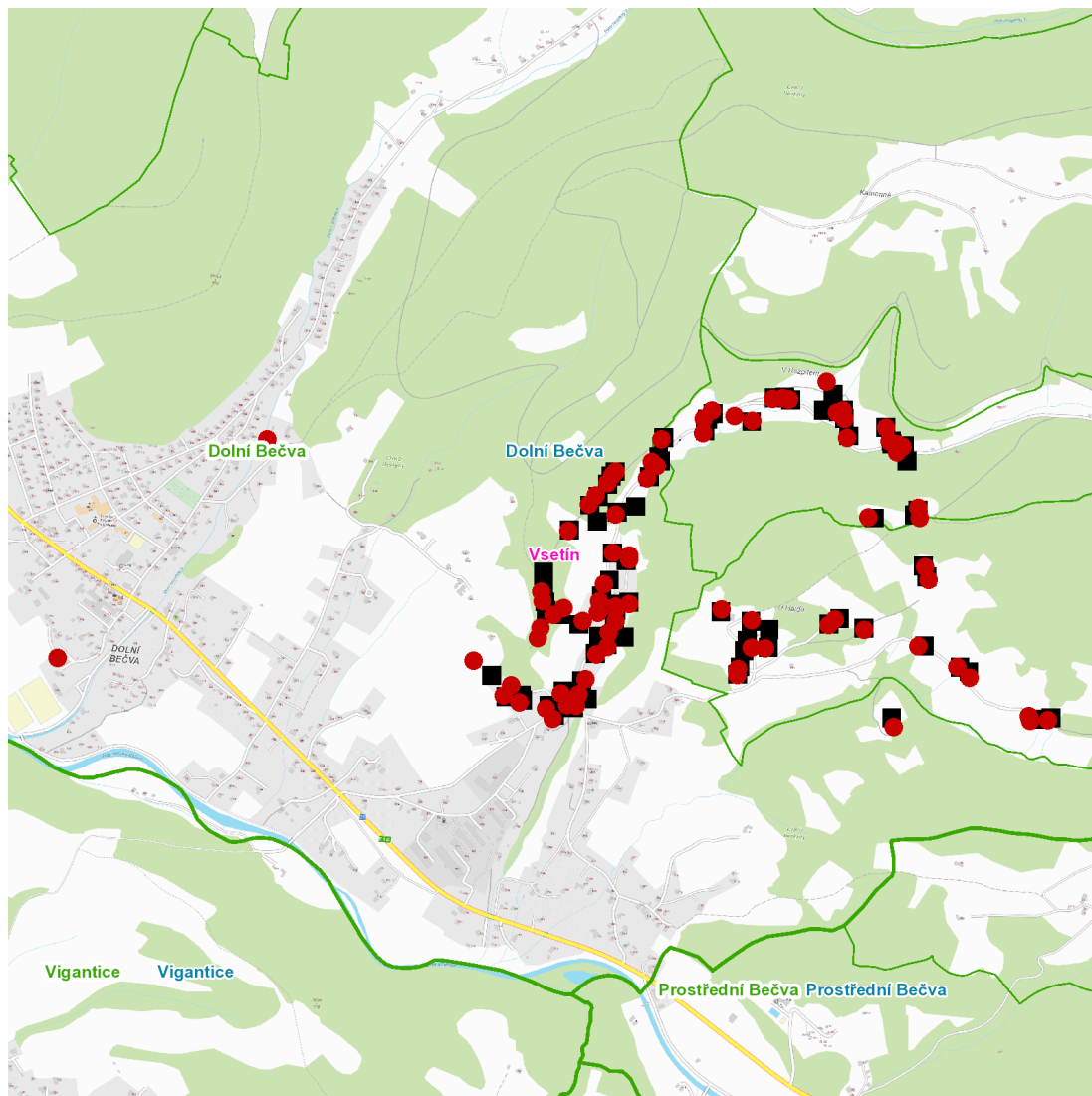
**UPOZORNĚNÍ**

**Dotčené zařízení distribuční soustavy je nutné i v době odstávky považovat za zařízení pod napětím**, a proto vás žádáme o dodržení všech zásad bezpečnosti a provedení opatření potřebných k zamezení případných škod na zdraví a majetku. | Provozovatelé výroben elektřiny jsou povinni zajistit přerušení dodávky elektřiny z výroby do vypnutého úseku distribuční soustavy.

---

**NEJDE VÁM ELEKTŘINA...**

**TIP:** Registrujte se zdarma na [www.cezdistribuce.cz/sluzba](http://www.cezdistribuce.cz/sluzba) a informace o odstávkách elektřiny budete dostávat e-mailem nebo SMS. U poruch zasíláme SMS s předpokládanou dobou obnovení dodávek. | Aktuální stav dodávek elektřiny na konkrétní adrese zjistíte snadno, rychle a bez registrace na portále **Bez Šťávy** ([www.bezstavy.cz](http://www.bezstavy.cz)).

**dne 1. 10. 2024 od 7:30 do 19:30 hodin****Orientační mapový podklad odstávkou dotčených lokalit****VYSVĚTLIVKY**

- – adresy dotčené odstávkou elektřiny
- – místa připojení k elektrické síti dotčená odstávkou

**INFORMACE ZASLÁNA**

IDDS: rnsbj6f (Obec Dolní Bečva)