

Veškeré zastávky autobusu na této místní komunikaci budou dočasně zrušeny a dočasně přesunuty na stávající zastávku „Dolní Bečva, Obů“ na silnici I/35

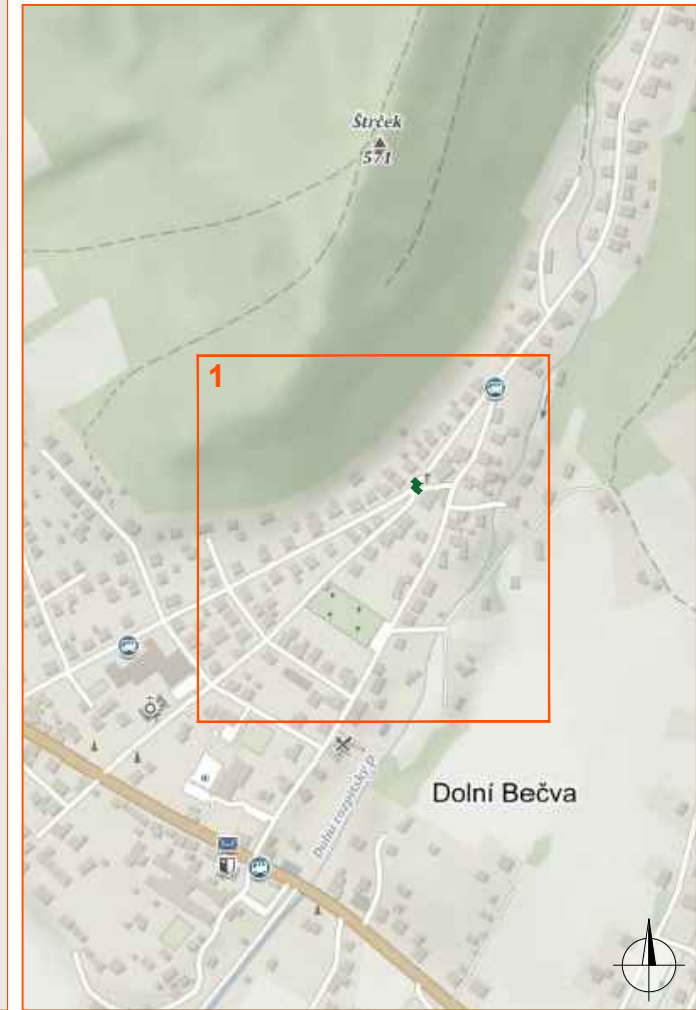
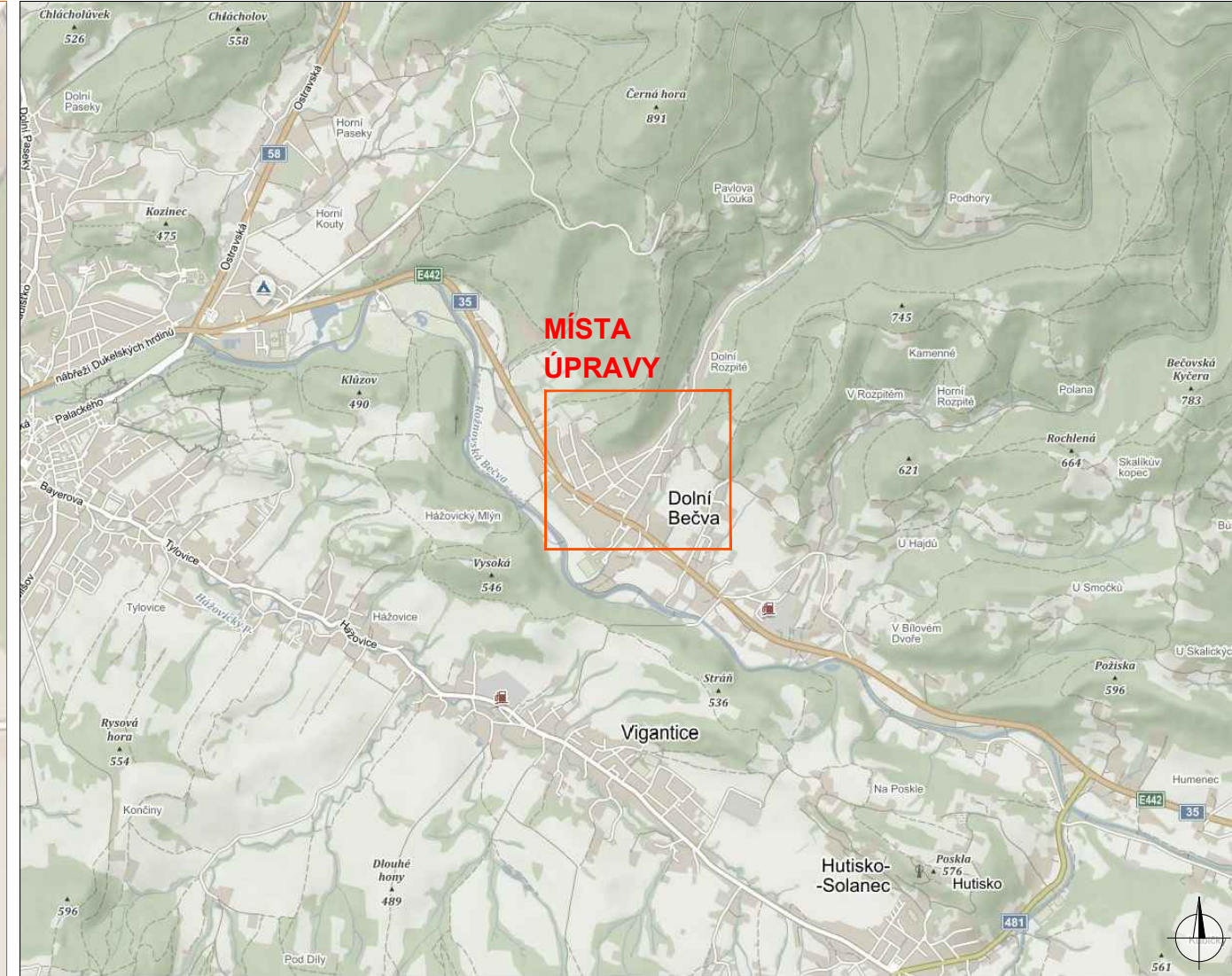
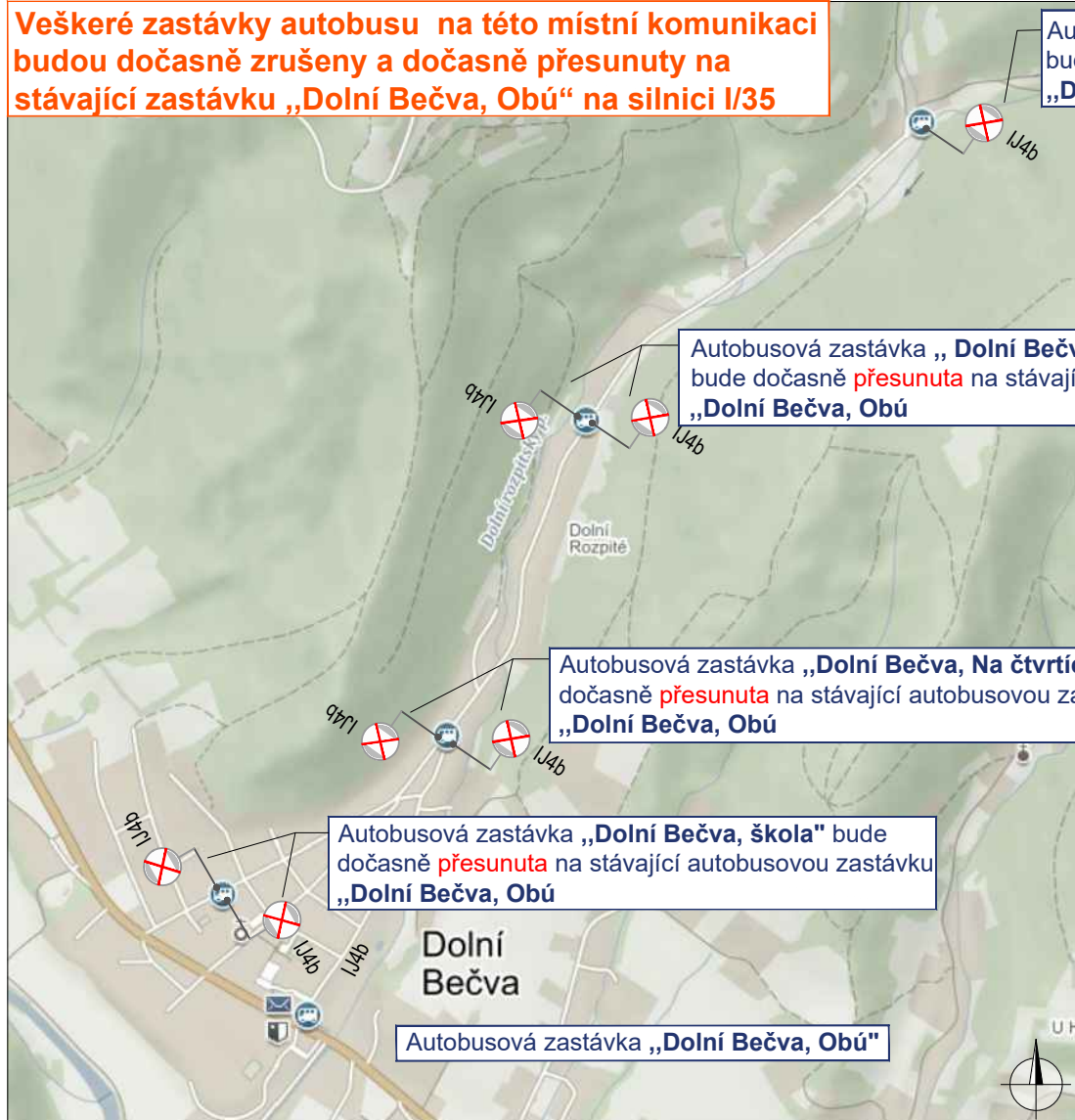
Autobusová zastávka „Dolní Bečva, Dolní Rozpíté, točna“ bude dočasně **přesunuta** na stávající autobusovou zastávku „Dolní Bečva, Obů“

Autobusová zastávka „Dolní Bečva, u vodojemu“ bude dočasně **přesunuta** na stávající autobusovou zastávku „Dolní Bečva, Obů“

Autobusová zastávka „Dolní Bečva, Na čtvrtích“ bude dočasně **přesunuta** na stávající autobusovou zastávku „Dolní Bečva, Obů“

Autobusová zastávka „Dolní Bečva, škola“ bude dočasně **přesunuta** na stávající autobusovou zastávku „Dolní Bečva, Obů“

Autobusová zastávka „Dolní Bečva, Obů“



Legenda:

- objíždná trasa
- ETAPA II.
- odklizené průjezdné pracovní místo pro vozidla nad 6 t
- navržené dopravní značení
- stávající dopravní značení
- zrušené stávající dopravní značení

Souhlasíme s přechodnou úpravou provozu, uzavírkou a objíždnou trasou. V souladu s ustanovením § 36 odst. 3 zák. č. 500/2004 Sb. Správního řádu se vzdáváme práva vyjádřit se k podkladům rozhodnutí.

Dopravní značení, které bude v rozporu s přechodným dopravním značením bude dočasně zakryto. Přechodné dopravní značení (dále PDZ) na silnicích I. třídy bude provedeno v základní velikosti folii tř. 2 (příp. tř. 3) a na pozemních komunikacích nižších tříd bude PDZ provedeno v základní velikosti folii tř. 1. PDZ bude osazeno dle TP 66.

VYPRACOVAL	VAŠUT		NVB LINE
KONTRLOVAL	JANATA		
INVESTOR	OBEC DOLNÍ BEČVA		
ZHOTOVITEL	COMMODUM s.r.o.		
STAVBA	PRODLOUŽENÍ SPLAŠKOVÉ KANALIZACE V OBCI DOLNÍ BEČVA	NVB LINE s.r.o. Cukrovar 716 768 21 Kvasice www.nvblne.cz vasut@nvblne.cz tel.: 775 414 531	
VÝKRES	SITUACE DOPRAVNÍHO OMEZENÍ - ETAPA II, REŽIM VOZIDLA NAD 6 t	DATUM	30. 7. 2020
593X297	PŘECHODNÁ ÚPRAVA PROVOZU	NAŠE ZN.	ZK-20-0051