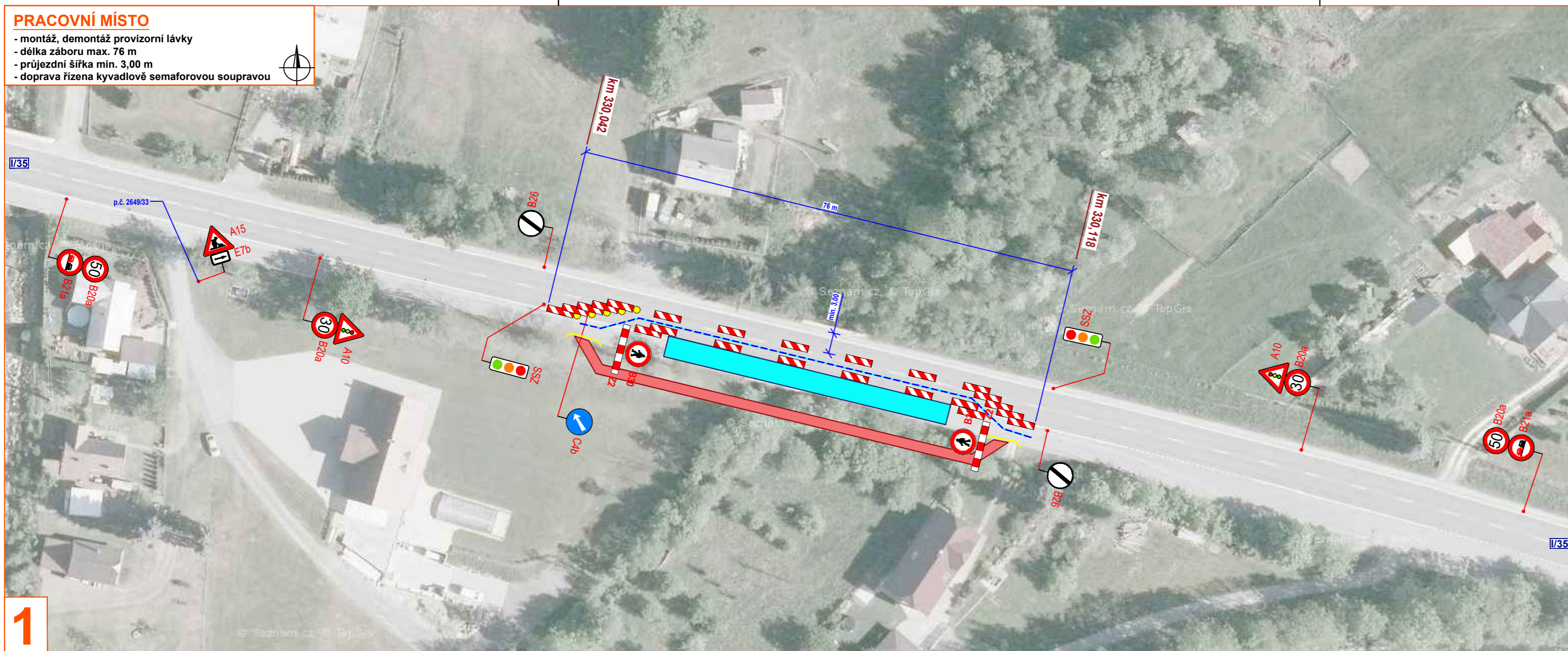
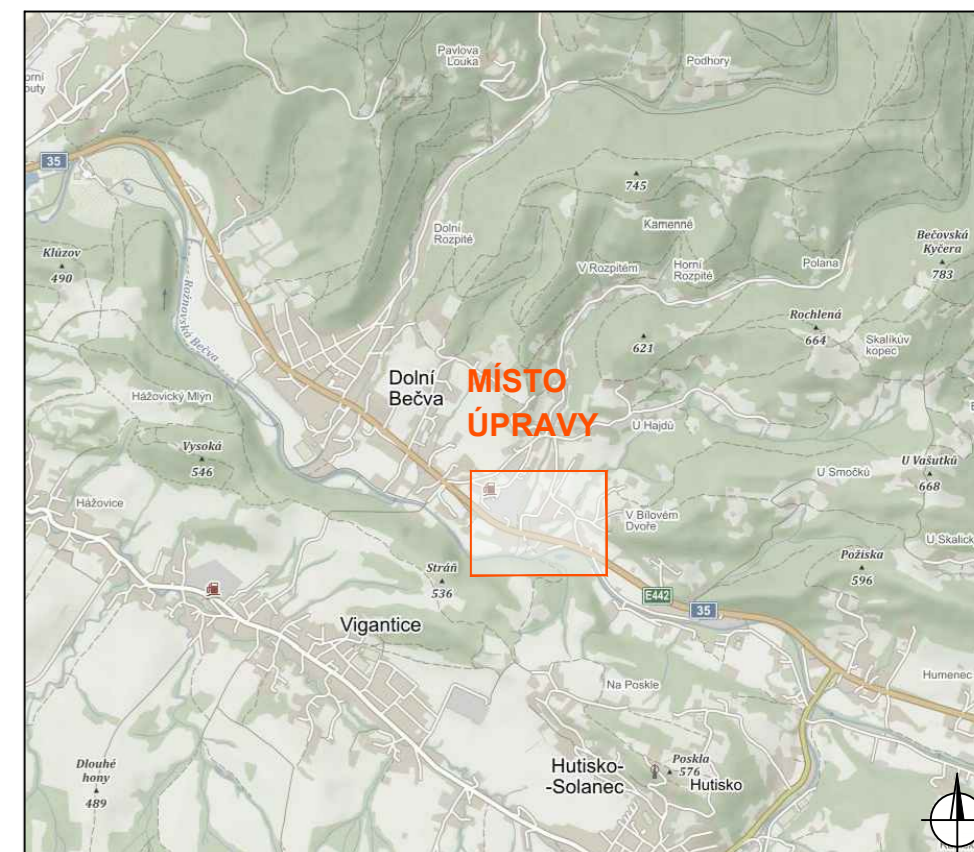


PRACOVNÍ MÍSTO

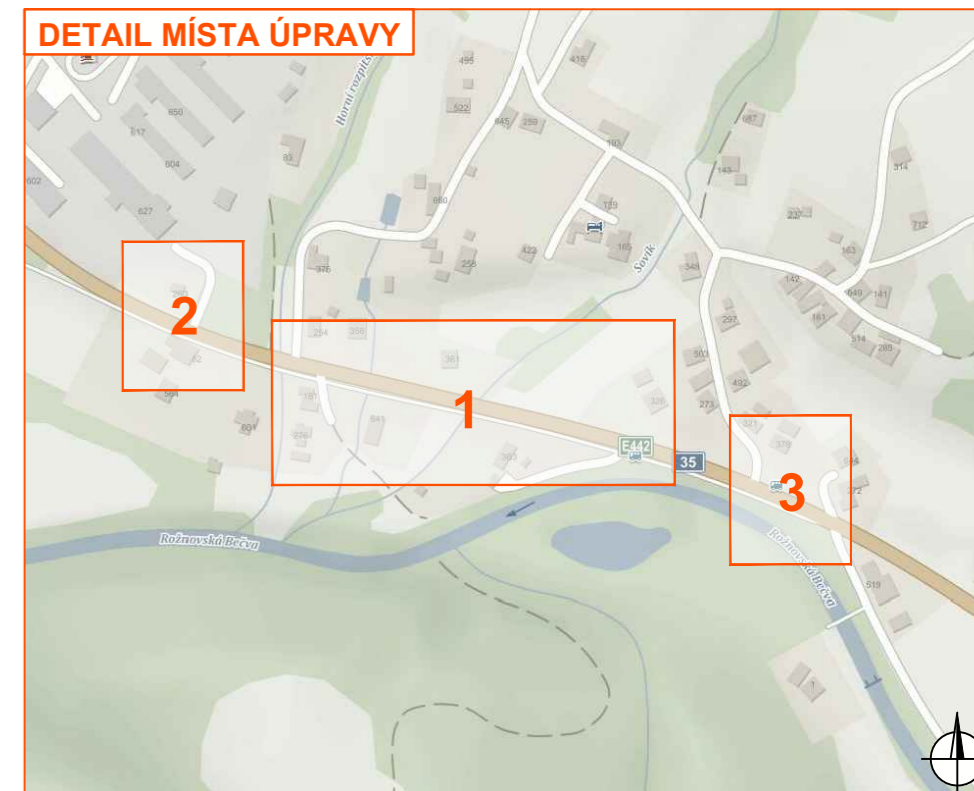
- montáž, demontáž provizorní lávky
- délka záboru max. 76 m
- průjezdní šířka min. 3,00 m
- doprava řízena kyvadlově semaforovou soupravou



1



DETAIL MÍSTA ÚPRAVY



2



1

Legenda:

- pracovní místo
- technika na komunikaci (jeřáb)
- obchodní trasa
- P2 - navržené přechodné vislé dopravní značení
- P2 - stávající vislé dopravní značení
- P2 - zrušené stávající vislé dopravní značení

Souhlasíme s přechodnou úpravou provozu a uzavírkou pozemní komunikace. V souladu s ustanovením § 36 odst. 3 zák. č. 500/2004 Sb. Správního řádu se vzdáváme práva vyjádřit se k podkladům rozhodnutí.

Dopravní značení, které bude v rozporu s přechodným dopravním značením bude dočasně zneplatněno.

VYPRACOVAL	VAŠUT		NVB LINE
KONTROLOVAL	JANATA		
INVESTOR	ŘSD ČR	NVB LINE s.r.o. Cukrovar 716 768 21 Kvasice www.nvbline.cz vasut@nvbline.cz tel.: 775 414 531	
ZHOTOVITEL	REPONT s.r.o.		
STAVBA	MOST EV. Č. 35-196 PŘES POTOK SOVIK V OBCI DOLNÍ BEČVA	DATUM	9. 3. 2022
VÝKRES	DOPRavnÉ INŽENÝRSKÁ OPATŘENÍ - ETAPA I. a IV	NAŠE ZN.	ZK-22-0116
PŘECHODNÁ ÚPRAVA PROVOZU			