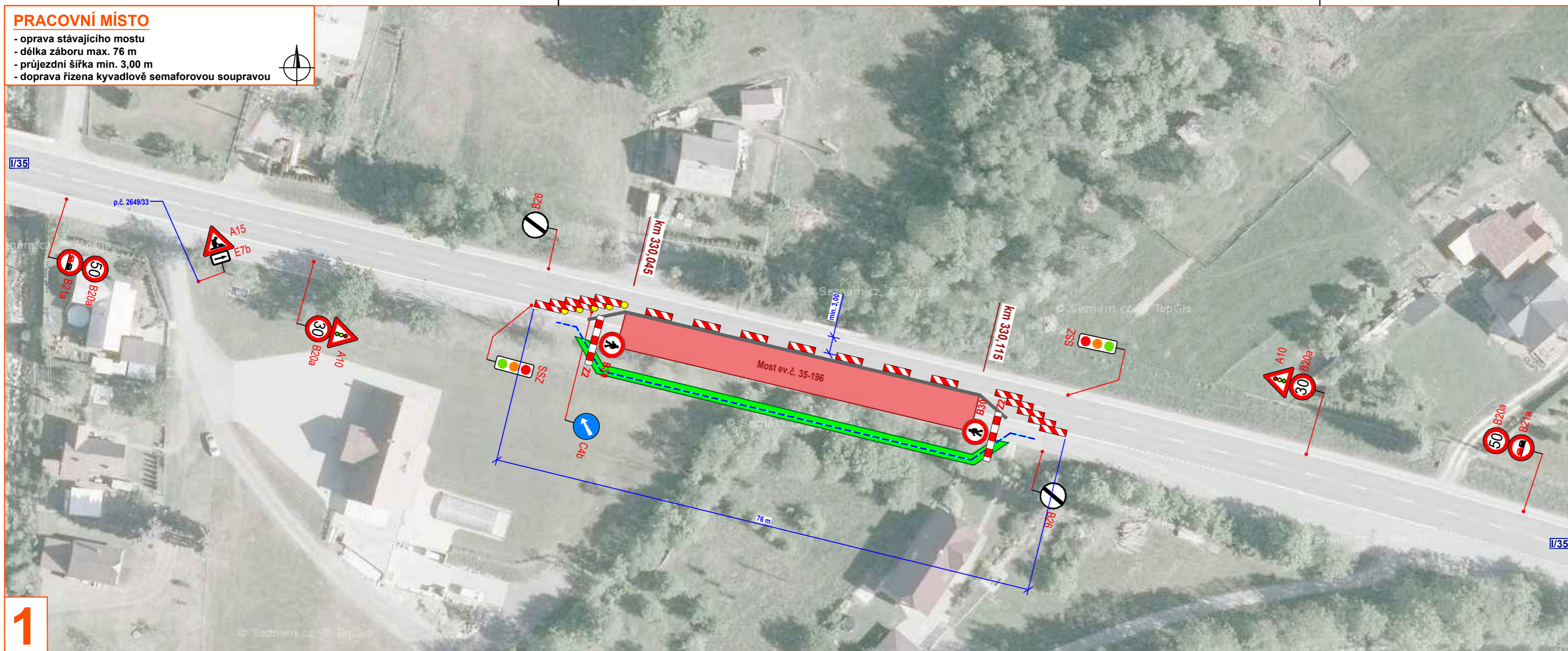
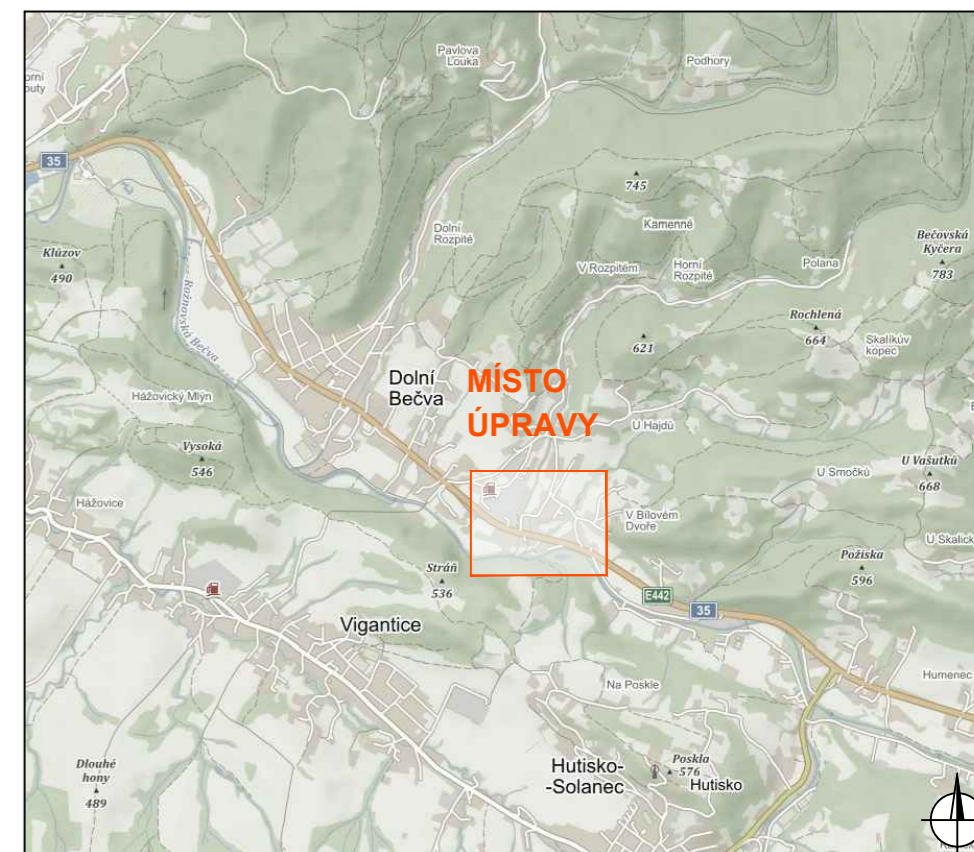


## PRACOVNÍ MÍSTO

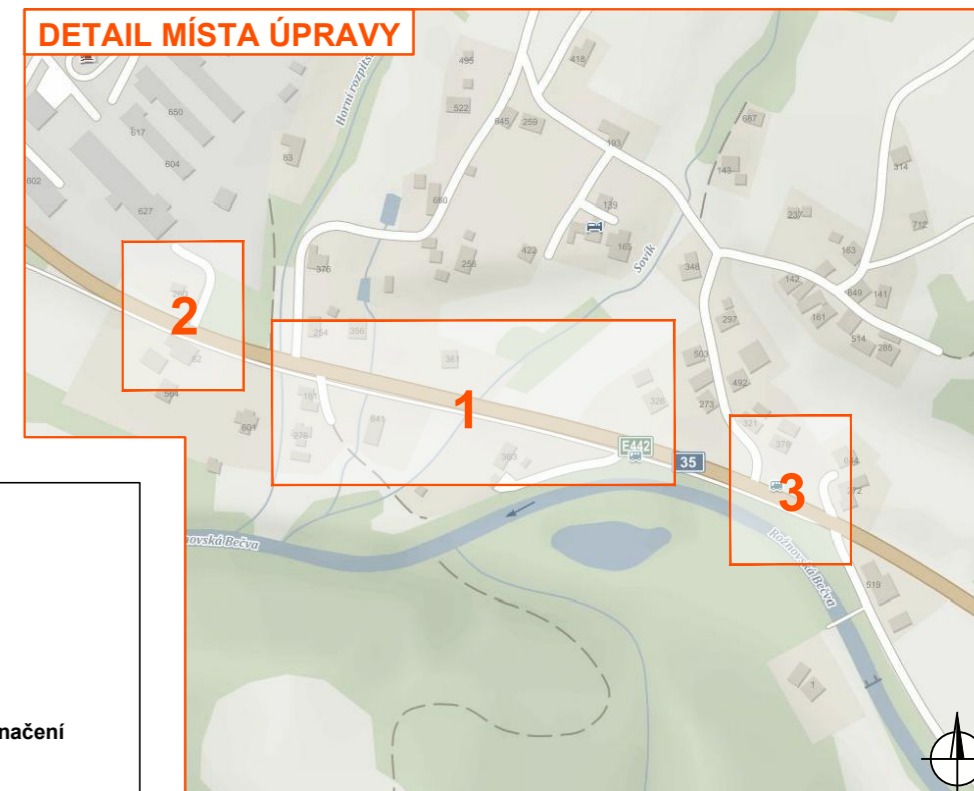
- oprava stávajícího mostu
- délka záboru max. 76 m
- průjezdní šířka min. 3,00 m
- doprava řízena kyvadlově semaforovou soupravou



1



## DETAIL MÍSTA ÚPRAVY



2



1

## Legenda:

- pracovní místo
- provizorní lávka
- obchodí trasa
- P2 - navržené přechodné svislé dopravní značení
- P2 - stávající svislé dopravní značení
- P2 - zrušené stávající svislé dopravní značení

Souhlasíme s přechodnou úpravou provozu, uzavírkou pozemní komunikace a obchodí trasou. V souladu s ustanovením § 36 odst. 3 zák. č. 500/2004 Sb. Správního řádu se vzdáváme práva vyjádřit se k podkladům rozhodnutí.  
Dopravní značení, které bude v rozporu s přechodným dopravním značením bude dočasně zneplatněno.

VYPRACOVAL	VÁŠUT		<b>NVB LINE</b>
KONTROLOVAL	JANATA		
INVESTOR	ŘSD ČR	NVB LINE s.r.o. Cukrovar 716 768 21 Kvasice www.nvblne.cz vasut@nvblne.cz tel.: 775 414 531	
ZHOTOVITEL	REPONT s.r.o.		
STAVBA	MOST EV. Č. 35-196 PŘES POTOK SOVIK V OBCI DOLNÍ BEČVA	<b>DATUM</b> 9. 3. 2022 <b>NAŠE ZN.</b> ZK-22-0116	
VÝKRES	DOPRAVNÉ INŽENÝRSKÁ OPATŘENÍ - ETAPA II.		
PŘECHODNÁ ÚPRAVA PROVOZU			