

dne **21. 4. 2022** od **7:30** do **15:00** hodin

Plánovaná odstávka zahrnuje tyto lokality:**Dolní Bečva (okres Vsetín)**

č. p. 129, 130, 131, 176, 224

Horní Bečva (okres Vsetín)

č. p. 238, 239, 240, 297, 389, 407, 466, 490, 511, 648

č. ev. 175

Prostřední Bečva (okres Vsetín)

č. p. 21, 22, 23, 25-32, 38, 41-48, 50, 51, 52, 54-68, 70-81, 83, 84, 86, 87, 88, 92, 93, 96, 97, 98, 104, 105, 107, 120, 126, 129, 134, 140, 143, 146, 148, 149, 151, 152, 153, 156, 160, 162, 163, 164, 165, 170, 171, 172, 174, 176, 178-182, 191, 193, 194, 197, 198, 200, 204, 206, 207, 208, 210, 211, 212, 219, 222, 223, 228, 229, 230, 233-237, 239, 240, 242, 244, 245, 248, 249, 251, 257, 258, 259, 261, 262, 268, 269, 270, 271, 273, 274, 276, 277, 278, 280, 290, 292, 294, 295, 297, 298, 306, 307, 310, 311, 312, 313, 315, 316, 319, 320, 322, 323, 328, 331, 332, 333, 338, 339, 341, 342, 343, 344, 348, 349, 350, 358, 359, 362, 365, 367, 369, 372, 373, 374, 376, 379, 380, 382, 384-388, 394, 395, 396, 397, 400, 403, 406, 409, 416, 418, 419, 422, 423, 424, 425, 427, 429, 430, 431, 432, 434, 435, 439, 440, 441, 442, 444, 445, 447, 448, 449, 450, 452, 455-461, 464, 467, 468, 472, 480-495, 498-508, 510-514, 516, 517, 520, 521, 524, 527, 528, 529, 531, 535, 537, 539-545, 547-552, 554, 555, 558, 559, 560, 561, 563, 564, 565, 566, 568, 570, 571, 572, 573, 575, 580, 582, 584, 586, 587, 589-597, 600, 601, 602, 616-630, 637, 638, 639, 642, 644, 645, 646, 647, 649, 650, 651, 652, 654, 655, 657, 658, 660, 661, 665, 666, 669, 671, 675, 683, 689, 691, 692, 695, 696, 698, 704, 705, 713, 718, 720, 724, 725, 727, 732, 733, 747

č. ev. 1-5, 15, 17, 28, 29, 33, 34, 36-43, 48, 50, 55, 59, 64, 68, 71, 73, 74, 75, 80, 81, 86, 87, 88, 93, 94, 96, 97, 99, 100, 109, 110, 111, 116, 127-136, 138, 139, 144, 146, 147, 149, 150, 151, 175, 207-220, 222-228, 230, 233, 234, 237, 239, 241, 242, 244, 245, 246, 247, 250, 252, 253, 254, 255, 259, 260, 263, 264, 265, 266, 268, 271, 272, 274, 275, 276, 278, 281, 282, 283, 287, 288, 289, 290, 293, 294, 296, 298, 299, 310, 311, 319, 320, 322, 326, 334, 344

kat. území **Prostřední Bečva** (kód **733750**): parcelní č. ST. 1163, 38/1, 92/87,, 92/71, 111/12, 490/9, 505/3,

UPOZORNĚNÍ

Dotčené zařízení distribuční soustavy je nutné i v době odstávky považovat za zařízení pod napětím, a proto vás žádáme o dodržení všech zásad bezpečnosti a provedení opatření potřebných k zamezení případných škod na zdraví a majetku. | Provozovatelé výroben elektřiny jsou povinni zajistit přerušení dodávky elektřiny z výroby do vypnutého úseku distribuční soustavy.

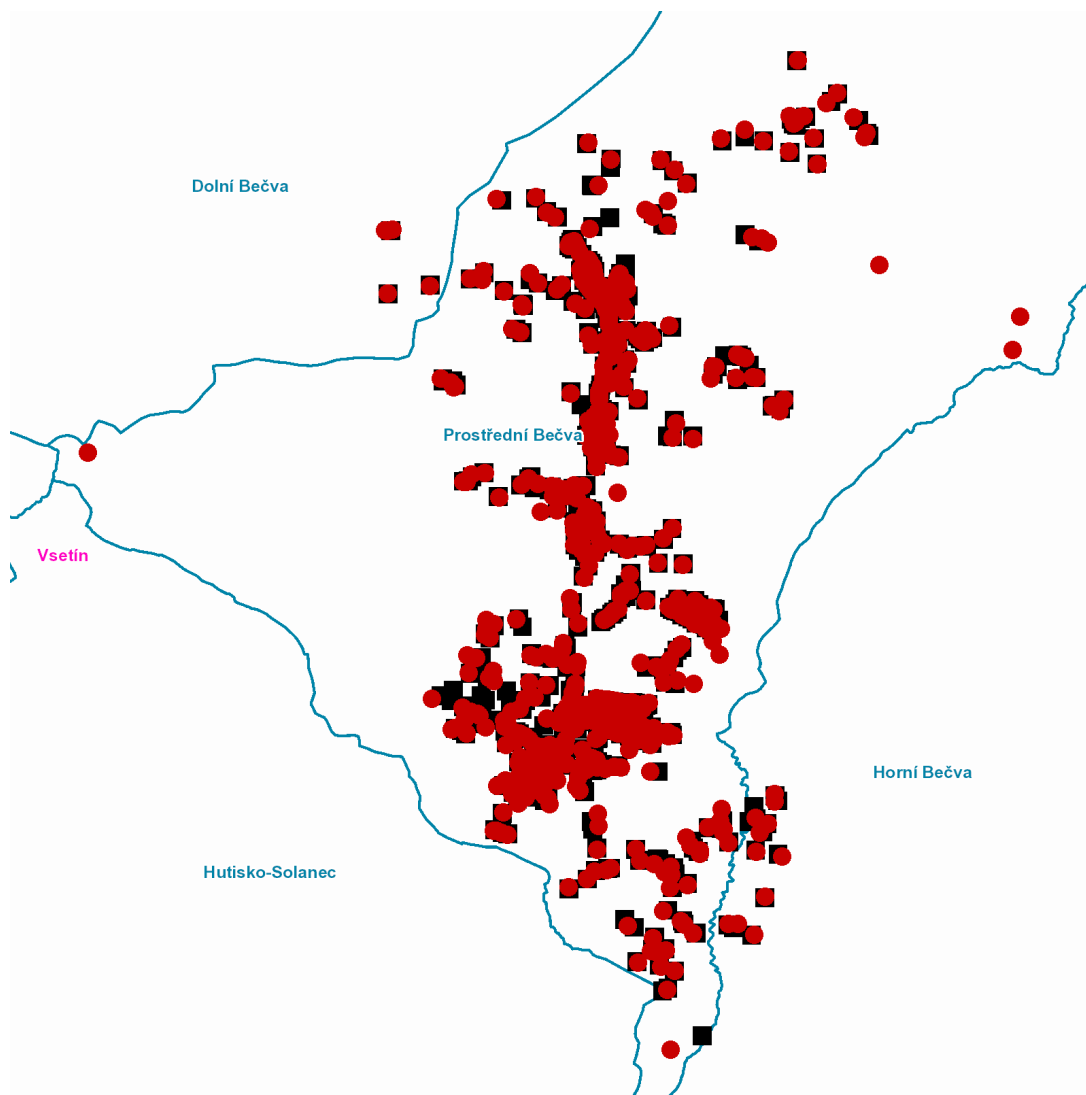
NEJDE VÁM ELEKTŘINA...

TIP: Registrujte se zdarma na www.cezdistribuce.cz/sluzba a informace o odstávkách elektřiny budete dostávat e-mailem nebo SMS. U poruch zasíláme SMS s předpokládanou dobou obnovení dodávek. | Aktuální stav dodávek elektřiny na konkrétní adrese zjistíte snadno, rychle a bez registrace na portále **Bez Šťávy** (www.bezstavy.cz).

530/13, 585/7, 593/3, 603/2, 604/22, 1163, 1392/1, 1506/4, 1599/1, 1623, 1675, 3119/1, 3188

UPOZORNĚNÍ

Dotčené zařízení distribuční soustavy je nutné i v době odstávky považovat za zařízení pod napětím, a proto vás žádáme o dodržení všech zásad bezpečnosti a provedení opatření potřebných k zamezení případných škod na zdraví a majetku. | Provozovatelé výroben elektřiny jsou povinni zajistit přerušeni dodávky elektřiny z výroby do vypnutého úseku distribuční soustavy.

dne 21. 4. 2022 od 7:30 do 15:00 hodin**Orientační mapový podklad odstávkou dotčených lokalit****VYSVĚTLIVKY**

- – adresy dotčené odstávkou elektřiny
- – místa připojení k elektrické síti dotčená odstávkou

INFORMACE ZASLÁNA

IDDS: mnsbj6f (Obec Dolní Bečva)
IDDS: 2wjbd9u (Obec Horní Bečva)
IDDS: wiew7pb (Obec Prostřední Bečva)