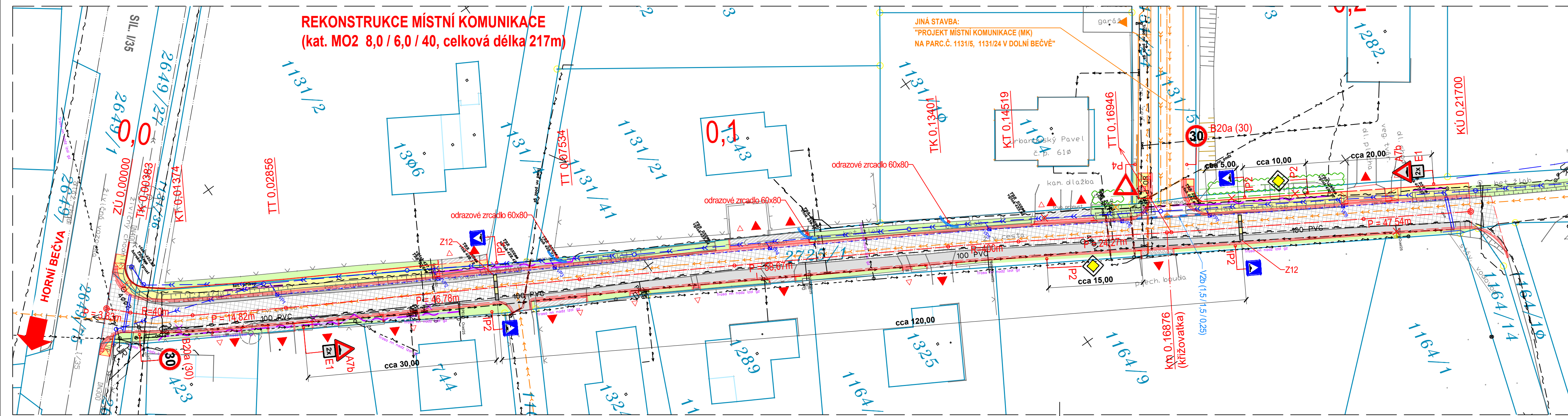


- STÁVAJÍCÍ INŽENÝRSKÉ SÍTĚ:**
- PLYNOVOD STL (podz.)
 - VEDEŇÍ SLABOPROUD (podz.)
 - ELEKTRO VEDEŇÍ NN (nadz.)
 - ELEKTRO VEDEŇÍ NN (podz.)
 - VODA PITNÁ (podz.)
- NAVRHOVANÉ INŽENÝRSKÉ SÍTĚ:**
- DEŠŤOVÁ KANALIZACE
 - PŘELOŽKA SLABOPROUD (podz.)
 - PŘELOŽKA STL PŘÍPOJKY PLYNU

- JINÉ ČÁRY:**
- PROJEKTOVANÉ ZPEVNĚNÉ PLOCHY
 - STÁV. OPLOCENÍ - PLETIVO
 - STÁV. OPLOCENÍ S PODEZDÍVKOU / Z BETON. TVAROVEK
 - STÁV. ŽIVÝ PLOT
 - HRANICE PARCEL KN
 - HRANICE PARCEL KN (SLUČKY)
- OSTATNÍ:**
- ▲ VJEZDY
 - ▽ VSTUPY (PRO PĚŠÍ)
 - VP1 ULIČNÍ VPUŠŤ (SO302)

- JINÁ STAVBA:**
- "PROJEKT MÍSTNÍ KOMUNIKACE (MK) NA PARC.Č. 1131/5, 1131/24 V DOLNÍ BEČVĚ" (zpracovatel DSP: Ing. Bonczek Bronislav, 03/2018)
 - "PRODLOUŽENÍ VODOVODNÍHO ŘÁDU Na Rovni, k.ú. Dolní Bečva" (zpracovatel DSP: Vodoprojekt - Ing. Ivo Hradil, Valašské Meziříčí, 10/2014)
 - SPLAŠKOVÁ KANALIZACE - VÝHLED



POZNÁMKA:
INŽENÝRSKÉ SÍTĚ JSOU V SITUACI ZAKRESLENY POUZE ORIENTAČNĚ. DLE ZAMĚŘENÝCH VIDITELNÝCH ZNAKŮ V TERÉNU A PŘEDANÝCH PODKLADŮ SPRÁVCŮ SÍTÍ. PŘED ZAHÁJENÍM ZEMNÍCH PRACÍ MUSÍ BÝT PROVEDENO JEJICH PŘESNÉ VYTÝČENÍ V TERÉNU. VÝKOPOVÉ PRÁCE V BLÍZKOSTI INŽ. SÍTÍ PROVÁDĚT RUČNĚ.

VÝŠKOVÝ SYSTÉM : BALT p.v.
SOÚRADNICOVÝ SYSTÉM : JTSK

NÁZEV STAVBY: REKONSTRUKCE MK NA PARC.Č. 2725/1 V DOLNÍ BEČVĚ		ING. BRONISLAV BONCZEK email.: 4822@clen.sksi.sk tel.: +420 776 654239	
INVESTOR: Obec Dolní Bečva, Dolní Bečva čp.340, 756 55 Dolní Bečva	ZODP. PROJEKTANT VYPRACOVAL ing. Bonczek Bronislav	MĚŘÍTKO DATUM FORMÁT A4	1:400 12/2020 4
ČÁST / STAVEBNÍ OBJEKT: D.1 STAVEBNÍ ČÁST / SO102 Rekonstrukce MK a novostavba chodníku na parc.č.2725/1	Č. ZAKÁZKY ÚČEL	17-02b Č. VÝKRESU	D102-03
SITUACE DOPRAVNÍHO ZNAČENÍ		DUR+SP	

