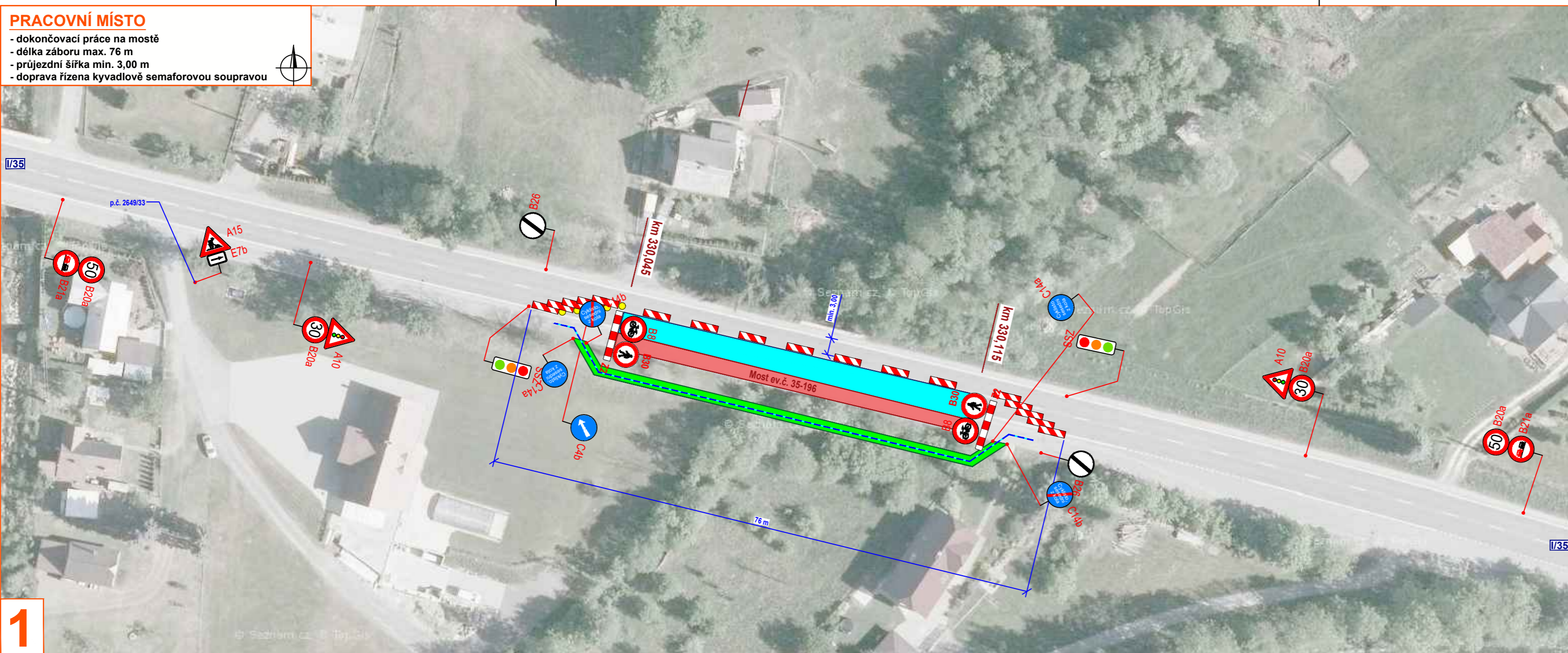
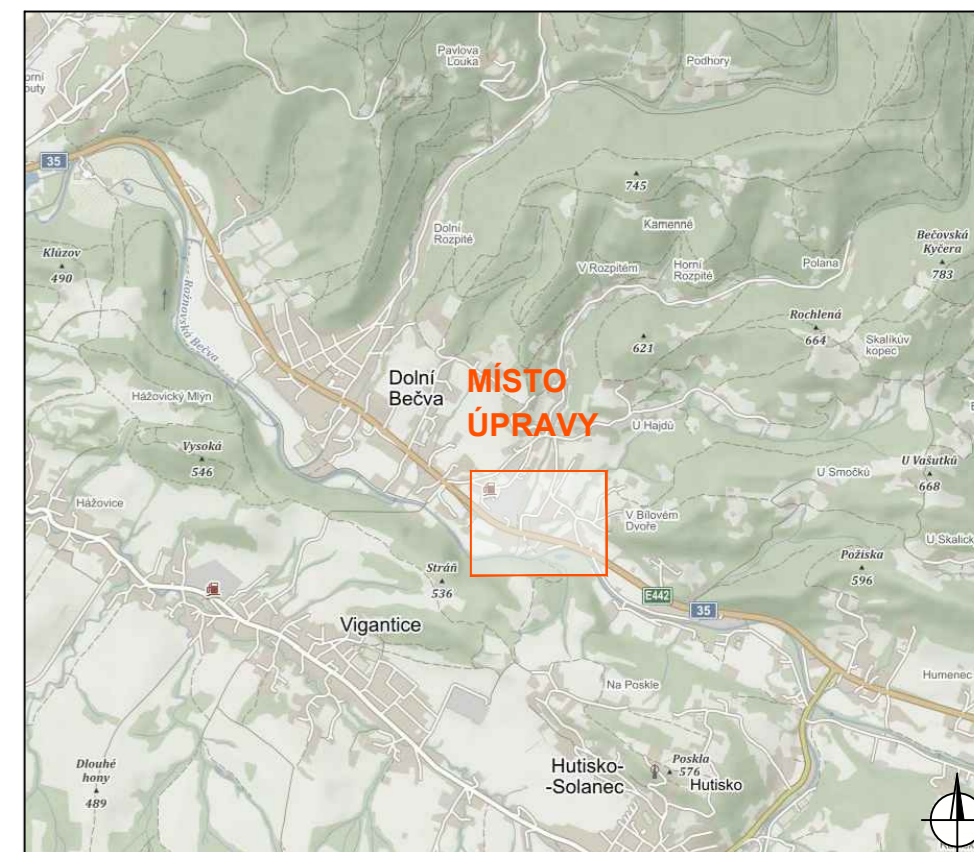


PRACOVNÍ MÍSTO

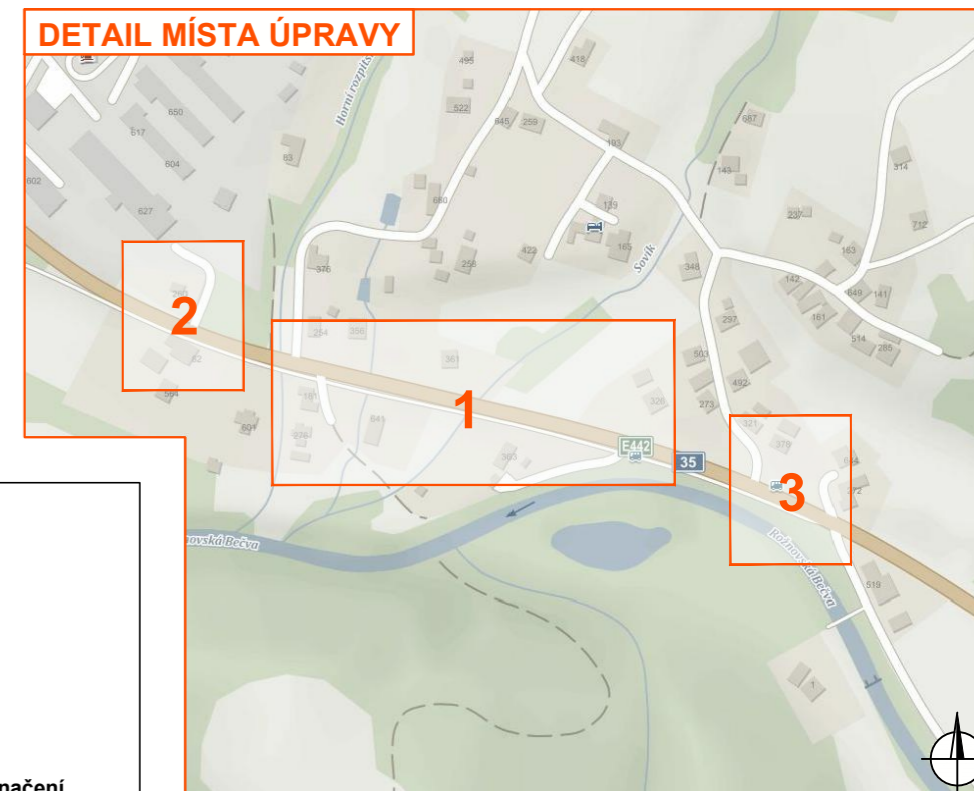
- dokončovací práce na mostě
- délka záboru max. 76 m
- průjezdní šířka min. 3,00 m
- doprava řízena kyvadlově semaforovou soupravou



1



DETAIL MÍSTA ÚPRAVY



2



3

Legenda:

- pracovní místo
- technika stavby
- provizorní lávka
- obchůzí trasa
- P2 - navržené přechodné svislé dopravní značení
- P2 - stávající svislé dopravní značení
- P2 - zrušené stávající svislé dopravní značení

Souhlasíme s přechodnou úpravou provozu, uzavírkou pozemní komunikace a obchůzí trasou. V souladu s ustanovením § 36 odst. 3 zák. č. 500/2004 Sb. Správního řádu se vzdáváme práva vyjádřit se k podkladům rozhodnutí.
Dopravní značení, které bude v rozporu s přechodným dopravním značením bude dočasně zneplatněno.

VYPRACOVAL	VÁŠUT		NVB LINE
KONTROLOVAL	JANATA		
INVESTOR	ŘSD ČR		NVB LINE s.r.o. Cukrovar 716 768 21 Kvasice www.nvbline.cz vasut@nvbline.cz tel.: 775 414 531
ZHOTOVITEL	REPONT s.r.o.		
STAVBA	MOST EV.Č. 35-196 PŘES POTOK SOVIK V OBCI DOLNÍ BEČVA: PRŮJEZD STAVBOU, DOKON. PRÁCE		
VÝKRES	DOPRAVNÍ INŽENÝRSKÁ OPATŘENÍ - ETAPA II.		
572x297			DATUM 28. 11. 2022
PŘECHODNÁ ÚPRAVA PROVOZU			NAŠE ZN. ZK-22-0116