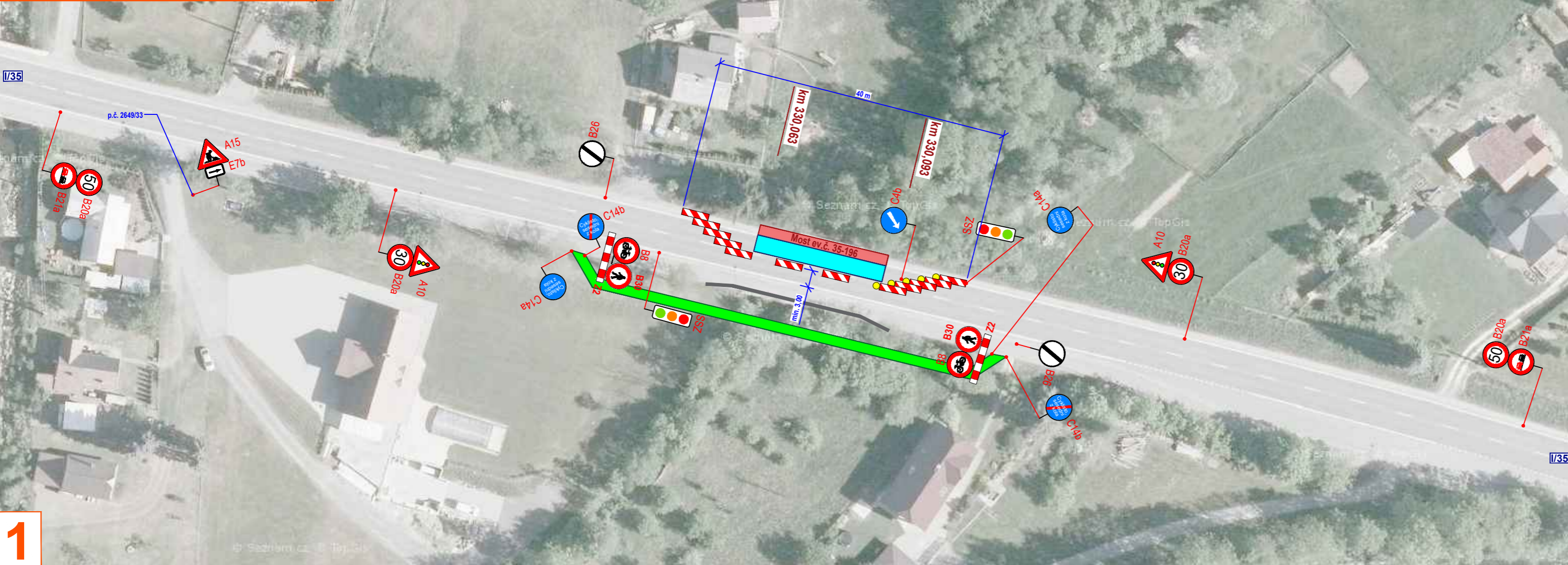
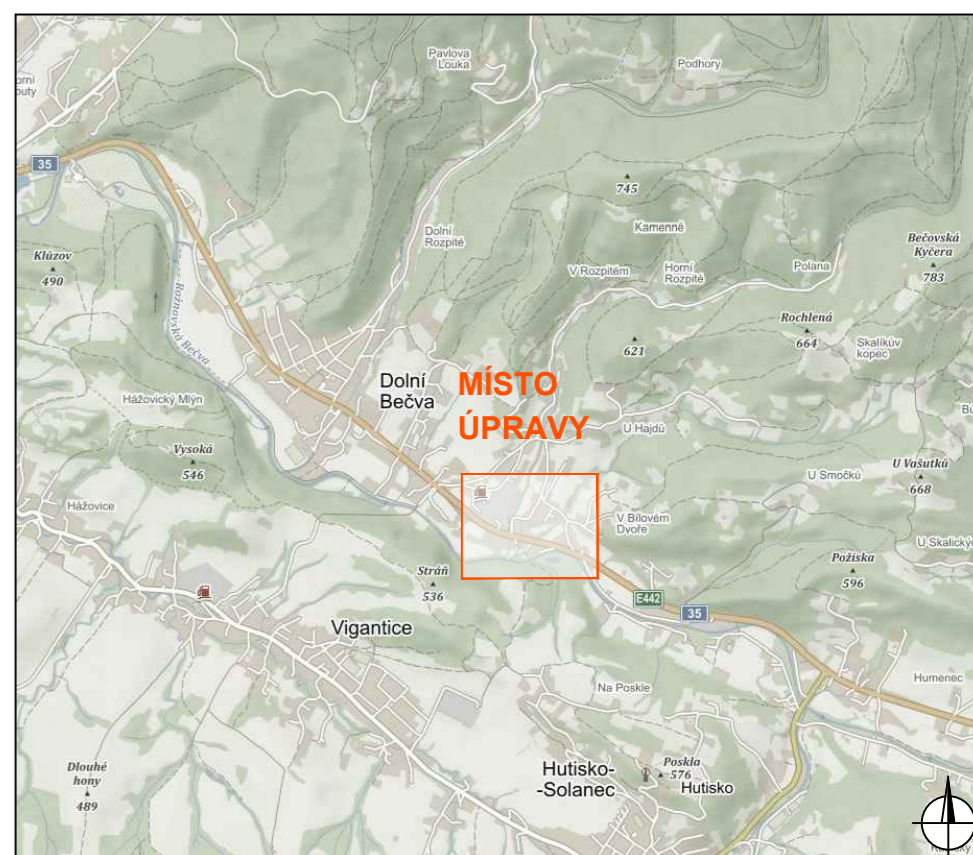


PRACOVNÍ MÍSTO

- dokončovací práce na mostě
- délka záboru max. 40 m
- průjezdní šířka min. 3,00 m
- doprava řízena kyvadlově semaforovou soupravou



1



DETAIL MÍSTA ÚPRAVY



2



3

Legenda:

- - pracovní místo
- - technika stavby
- - provizorní lávka
- - betonové svodidlo
- ◊ P2 - navržené přechodné svíslé dopravní značení
- ◊ P2 - stávající svíslé dopravní značení
- ✖ P2 - zrušené stávající svíslé dopravní značení

Souhlasíme s přechodnou úpravou provozu a uzavírkou pozemní komunikace. V souladu s ustanovením § 36 odst. 3 zák. č. 500/2004 Sb. Správního řádu se vzdáváme práva vyjádřit se k podkladům rozhodnutí.

Dopravní značení, které bude v rozporu s přechodným dopravním značením bude dočasně zneplatněno.

VYPRACOVAL	VASUT		
KONTROLOVAL	JANATA		
INVESTOR	ŘSD ČR		NVB LINE s.r.o. Cukrovar 716 788 21 Kvasice www.nvblne.cz vasut@nvblne.cz tel.: 775 414 531
ZHOTOVITEL	REPONT s.r.o.		
STAVBA	MOST EV. Č. 35-196 PŘES POTOK SOVIK V OBCI DOLNÍ BEČVA: PRŮJEZD STAVBOU, DOKON. PRÁCE		
VÝKRES	DOPRAVNÍ INŽENÝRSKÁ OPATŘENÍ - ETAPA I.		
572x297			
PŘECHODNÁ ÚPRAVA PROVOZU			DATUM 28. 11. 2022
			NAŠE ZN. ZK-22-0116