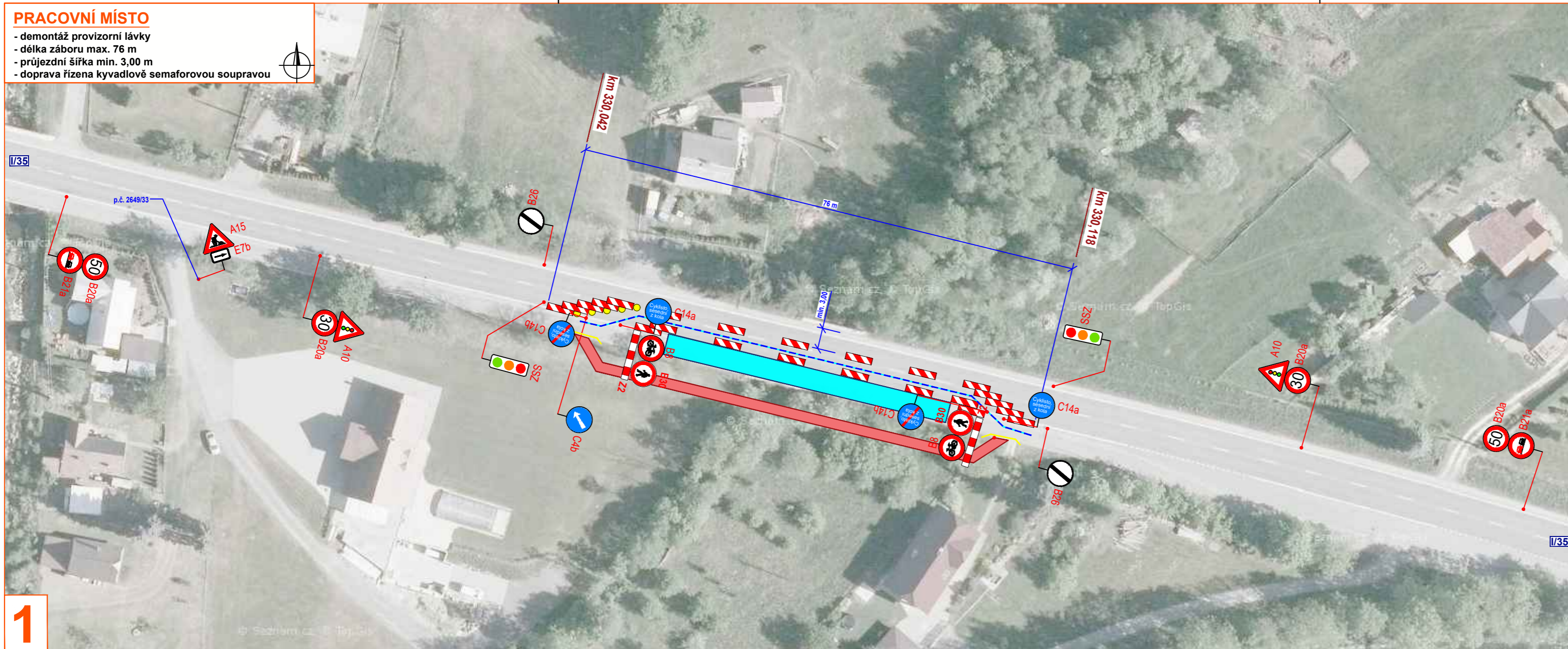
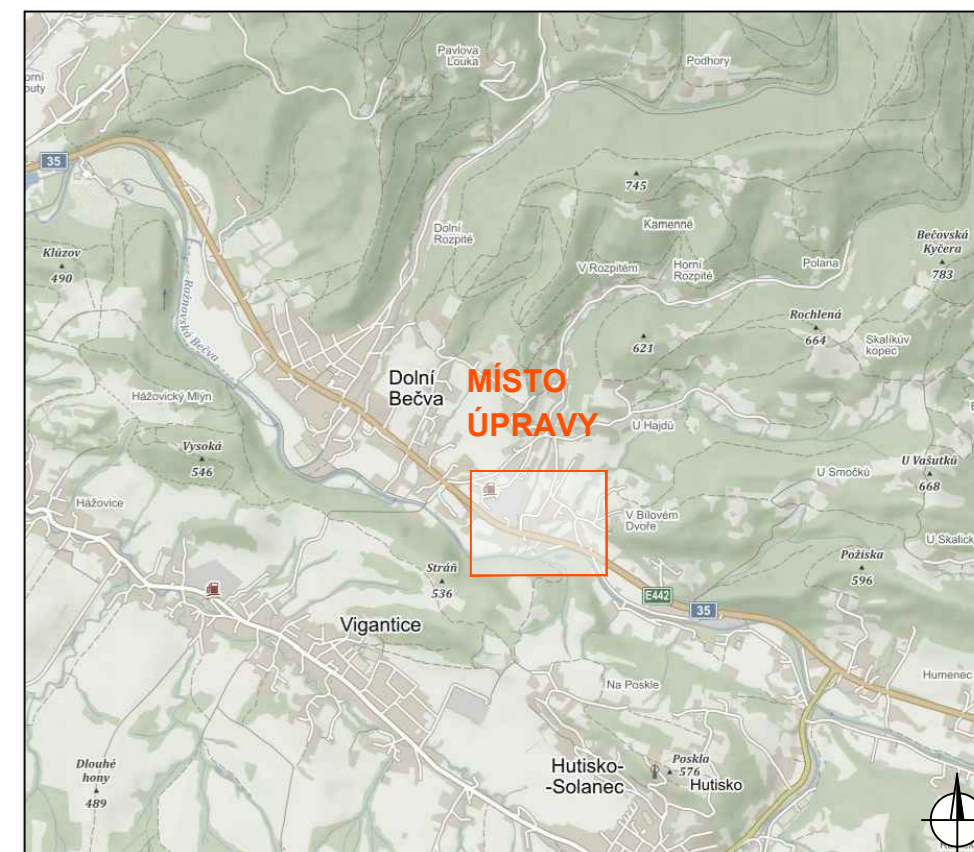


PRACOVNÍ MÍSTO

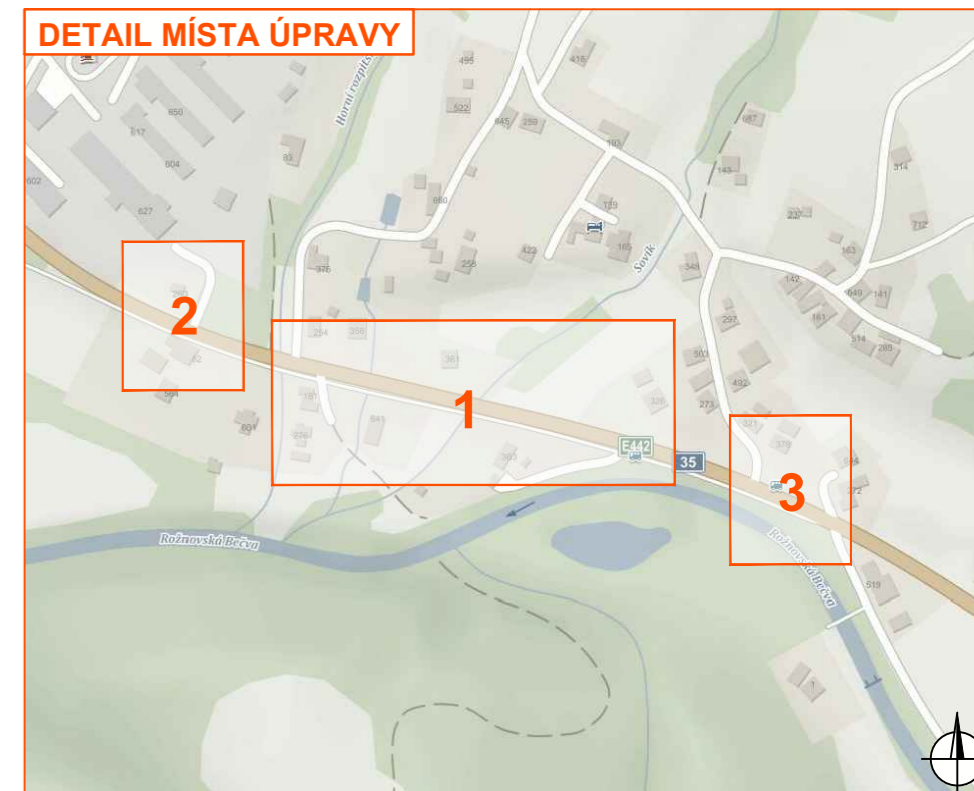
- demontáž provizorní lávky
- délka záboru max. 76 m
- průjezdní šířka min. 3,00 m
- doprava řízena kyvadlově semaforovou soupravou



1



DETAIL MÍSTA ÚPRAVY



2



3

Legenda:

- - pracovní místo
- - technika na komunikaci (jeřáb)
- - - - obchodní trasa
- ◊ P2 - navržené přechodné vislé dopravní značení
- ◊ P2 - stávající vislé dopravní značení
- ⊗ P2 - zrušené stávající vislé dopravní značení

Souhlasíme s přechodnou úpravou provozu a uzavírkou pozemní komunikace. V souladu s ustanovením § 36 odst. 3 zák. č. 500/2004 Sb. Správního řádu se vzdáváme práva vyjádřit se k podkladům rozhodnutí.

Dopravní značení, které bude v rozporu s přechodným dopravním značením bude dočasně zneplatněno.

VYPRACOVAL	VAŠUT			
KONTROLOVAL	JANATA			
INVESTOR	ŘSD ČR		NVB LINE s.r.o. Cukrovar 716 788 21 Kvasice www.nvbline.cz vasut@nvbline.cz tel.: 775 414 531	
ZHOTOVITEL	REPONT s.r.o.			
STAVBA	MOST EV. Č. 35-196 PŘES POTOK SOVIK V OBCI DOLNÍ BEČVA: PRŮJEZD STAVBOU, DOKON. PRÁCE			
VÝKRES	DOPRAVNĚ INŽENÝRSKÁ OPATŘENÍ - ETAPA III			
572x297				
PŘECHODNÁ ÚPRAVA PROVOZU			DATUM	28. 11. 2022
			NAŠE ZN.	ZK-22-0116