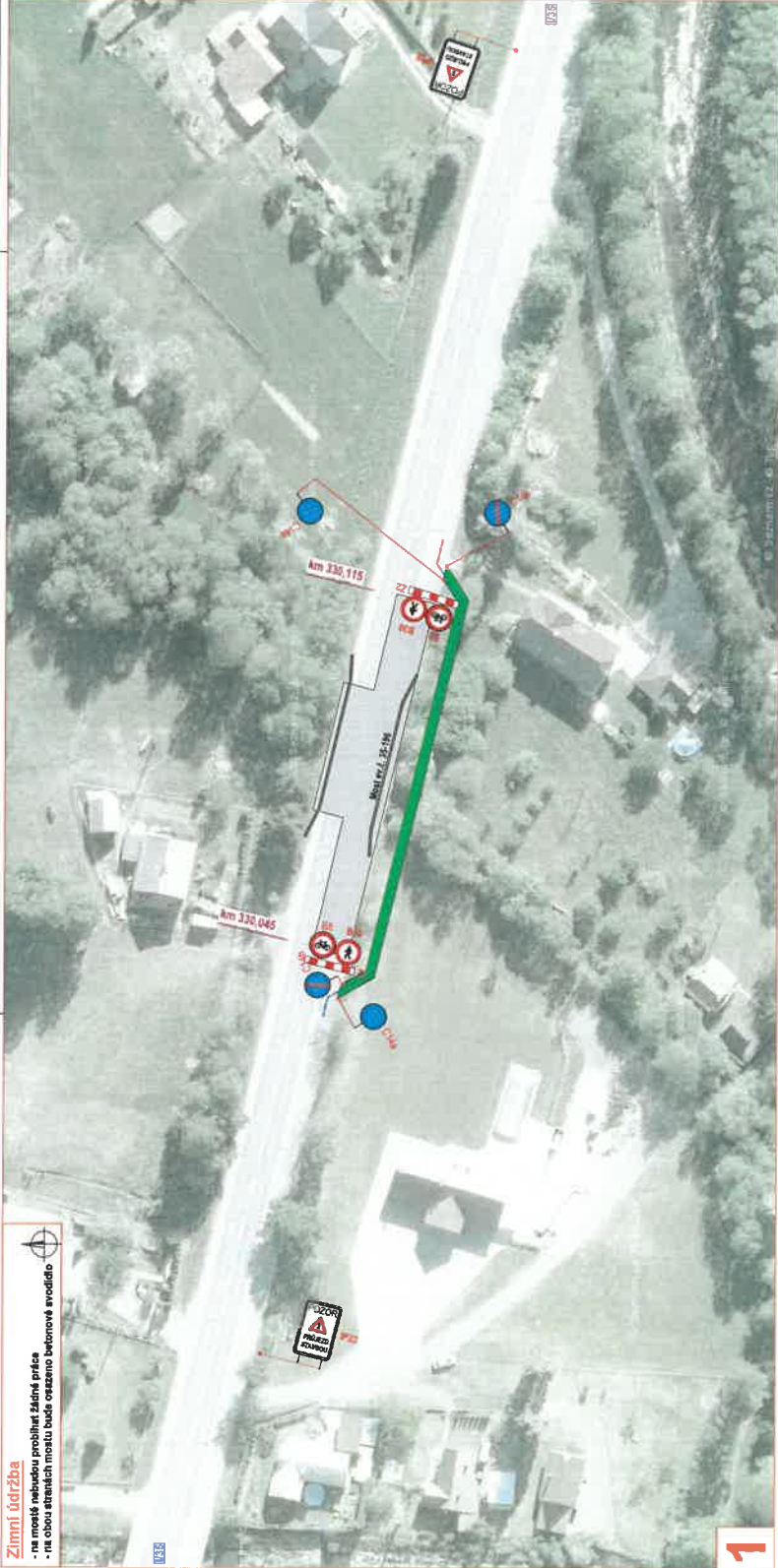


Zimní údržba

- na mrazák nabídnou mobilní slánek přístře
- na obou stranách mostu bude označeno betonové avodidlo



DETAIL MÍSTA ÚPRAVY



Legenda:

- řešené místo
- provizorní látka
- obchvat trasa
- betonové avodidlo
- naměřené přechodové avisele dopravní značení
- stávající avisele dopravní značení
- značené stávající avisele dopravní značení

Součástí je a přechodů úpravou provozu a obchvat trasou.
Kód projektu: 25-114, 3. žák, č. 2502204 Šk. Správního
Město se zodpovídá za poskytnutí a poskytnutí časování.

Úprava trasy, která bude odpovídat a přechodům dopravním
značením bude účinná od 1.1.2022.

VYPRACOVANÍ	19.08.21	
KONTROLOVAL	JAMATA	
INVESTOR	RSD ČR	
ZHOTOVITEL	REPCHIT s.r.o.	
STAVBA	MOSTEV.Č. 25-114 PŘES POKYK ŽELEZNIČNÍ V OBLASTI MĚSTEC, ČERNÝ PRÁZE	
VYKRESIL	DOPRAVNĚ INŽENÝRSKÁ ÚPRAVNĚN - ODDĚLENÍ ŽELEZNÉ ŽELEZNIČNÍ	
STAVBAŘ		
MAŠTĚBNÍ	2:1	28.11.2022
NAČES.ČN.	25-25-0118	

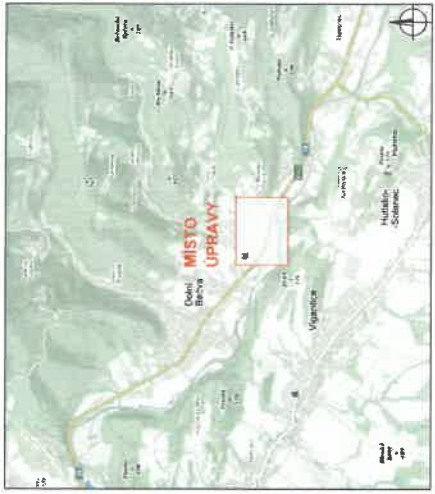
REPCHIT
ING. LINE S.R.O.
KŘÍKOVSKÝ
728 21 Brno
www.repchit.cz
tel: 777 444 831

PRACOVNÍ MÍSTO

- obnovení práce na mostě
- příjezdní alfa min. 3,00 m
- doprava křídla bytovékové semaforníkovou soupravou



1



DETAIL MÍSTA ÚPRAVY



- Legenda:**
- pracovní místo
 - technika stavby
 - protiborní lišta
 - betonové svodidlo
 - navržené přechodové avizáže dopravní značení
 - stávající svizové dopravní značení
 - zrušené stávající svizové dopravní značení



3



2

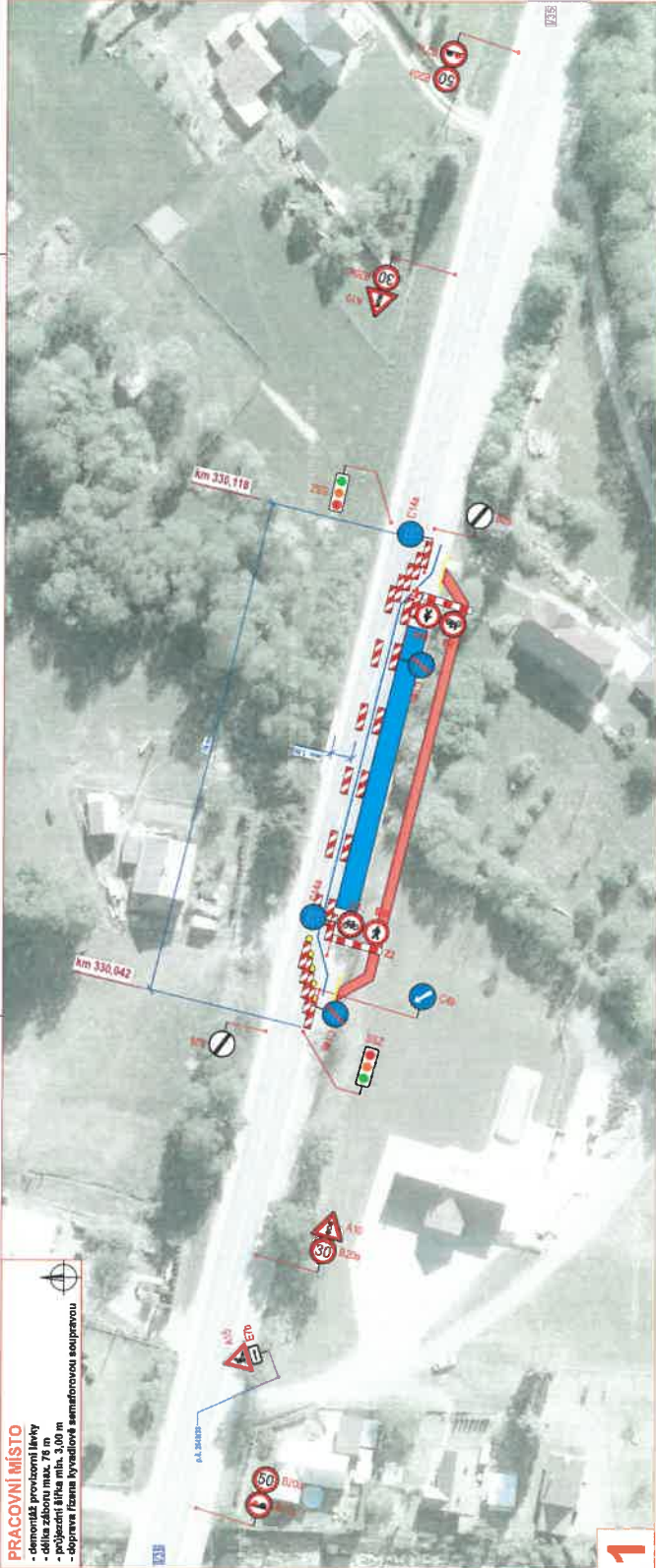
Souhlasíme s přechodnou úpravou provozu a uzavírkou pozemní komunikace. V souladu s ustanovením § 36 odst. 3 zák. č. 500/2004 Sb. Správního řádu se veškeré práva vyřídí se k podnikatelům rozhodnutí.

Dopravní značení, které bude v rozporu s přechodným dopravním značením, musí být zrušeno.

PROJEKTOVÁ KANCELÁŘ	AVIS LINE s.r.o.
KONTAKTOVÁ JEDNOTKA	AVIS LINE s.r.o.
INVESTOR	ŘEČKA
PROJEKTOVATEL	BOPTIČEK s.r.o.
STAVBA	REKONSTRUKCE A ÚPRAVA PŘECHODNÉHO DOPRAVNÍHO ZNAČENÍ NA PŘELOŽENÉM ÚSEKU POKOČSKÉHO PŘELOŽENÉHO ŽELEZNIČNÍHO PŘEJÍZDU STAVBAVA, DOBOVNÁ PRÁČKA
VÝKRES	DOPRAVNÍ ZNAČENÍ PŘECHODNÉ ÚPRAVY
17/20/201	ETAPY 1
	DATAUM
	26.11.2022
	IMPR. PN.
	ZP/22/0110

PRACOVNÍ MÍSTO

- demontáž pracovního mostku
- délka zábrany max. 78 m
- průjezdní šířka min. 3,00 m
- doprava řízena kyvadlově semaforovou soupravou



1



2



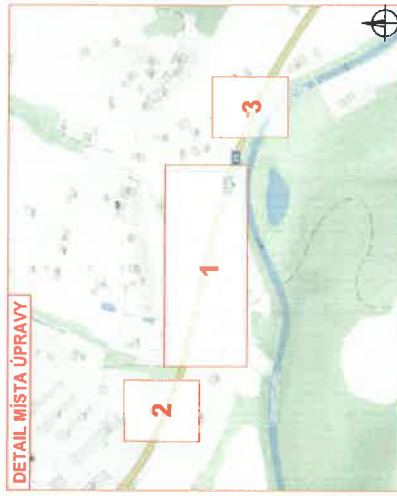
3

Legenda:

- pracovní místo
- technika na komunikaci (jetláb)
- obědová trasa
- navržené přechodové a výhledové značení
- stávající a výhledové dopravní značení
- značení stávající a výhledové dopravní značení



DETAIL MÍSTA ÚPRAVY



Souhlasíme s přechodnou úpravou provozu a uzavírku pozemní komunikace. V souladu s ustanovením § 26 odst. 3 zák. č. 500/2004 Sb. Správného řádu se vzdáváme práva vyjádřit se k podkladním záznamům.

Pracovní úkoly: Klášť kudy v napájení a přechodným dopravěm zjednodušením bude dočasně zrušena.

VYPRACOVATEL	USŠIT	MAKÉ.ZN.	ZF-23-2016
KONTROLAVAL	JAVANA	DATUM	26.11.2022
INVESTOR	RSD ČR	MAKÉ.ZN.	ZF-23-2016
ZPROJEKTOVATEL	REPONT a.s.	MAKÉ.ZN.	ZF-23-2016
STAVBA	MOST T.V.Č. 35-III-PŘEPOKROKOVKÝ 783 21 Kvasice www.repont.cz tel.78 148 631	MAKÉ.ZN.	ZF-23-2016
VÝKRES	DOPRAVNÍ ŘEŠENÍ PRÁCE	MAKÉ.ZN.	ZF-23-2016
STAVBAŘ	ČE/PA/III	MAKÉ.ZN.	ZF-23-2016
PŘECHODNÁ ÚPRAVA PROVOZU			