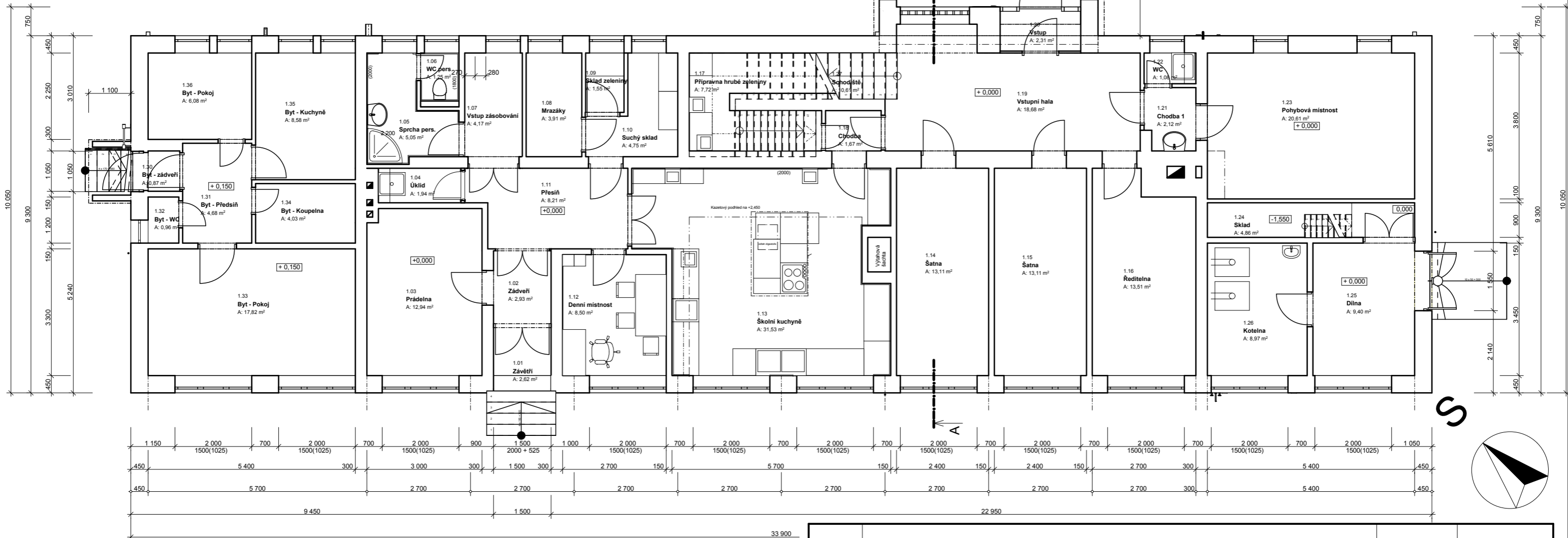


Půdorys 1.NP - stávající stav Měř.: 1:100



Č.	Název místnosti	Plocha (m2)
1.01	Závěť	2,63
1.02	Závěť	3,02
1.03	Prádelna	12,94
1.04	Úklid	1,94
1.05	Sprcha pers.	5,05
1.06	WC pers.	1,25
1.07	Vstup zásobování	4,30
1.08	Mrazáky	3,92
1.09	Sklad zeleniny	1,55
1.10	Suchý sklad	4,84
1.11	Přesíň	8,21
1.12	Denní místnost	8,51
1.13	Školní kuchyně	31,53
1.14	Šatna	13,26
1.15	Šatna	13,26
1.16	Ředitelna	13,51
1.17	Přípravná hrubé zeleniny	7,72
1.18	Chodba	1,82

Změna	Stručný popis změny	Datum	Podpis

Tento výkres používá ochrany dle zákona č. 121/2000 Sb. (autorský zákon). Originál tohoto výkresu a návrh řešení na něm zobrazené jsou majetkem autorů: Ing. Arch Koláček, Ing. Petr Vašíček. Výkres nesmí být vjma zřejmého účelu, pro nějž byl pořízen - používán a ani žádným způsobem nerespektujícím ustanovení autorského zákona nebo dohodu klienta a autora poskytnut třetí osobě.
 U vybraných výrobků je pro jasné a přesné vymezení požadovaných parametrů uveden možný výrobce (v souladu s odst. 9, par. 44, zák. č. 137/2006 sb.). Při realizaci lze použít i jiného výrobce (dodavatele) při splnění technických parametrů uvedeného typu výrobku možného výrobce (dodavatele). Technickými parametry se mj. rozumí pevnostní charakteristiky, fyzikálně technické vlastnosti, parametry spotřeby a výkonu, rozměry, hmotnosti, hlukové parametry, materiálové provedení, design/estetické a kvalitativní vlastnosti, provozní vlastnosti, životnost, způsob ovládání, vazby na ostatní profese apod. Případné změny je nutné dokládat (např. statickým výpočtem), konzultovat a odsouhlasit projektantem, tj. zpracovatelem tohoto projektu.

Zodpovědný projektant:	Architekt:	Vypracoval:	Ing. Petr Vašíček Sluneční 2402 Rožnov pod Radhoštěm 756 61 ČKAIT 1302000	Číslo paré	
Ing. Petr Vašíček	Ing. arch. Pavel Koláček	Ing. Petr Vašíček			
Místo stavby:	Dolní Bečva 580, p.č. st. 875, p.č., Dolní Bečva, 756 55,				
Katastr:	Dolní Bečva 628 522				
Investor:	Obec Dolní Bečva, Dolní Bečva 340, Dolní Bečva, 756 55,				
Název stavby:	MŠ Dolní Bečva - energetické úspory			Datum	04/2013
Objekt:				SO 01 - Mateřská škola SO 01.01.1 - Stavební část	
Název výkresu:	Půdorys 1.NP - stávající stav				
				Měřítka	1:100
				Číslo výkresu	201383 - 01.1.03