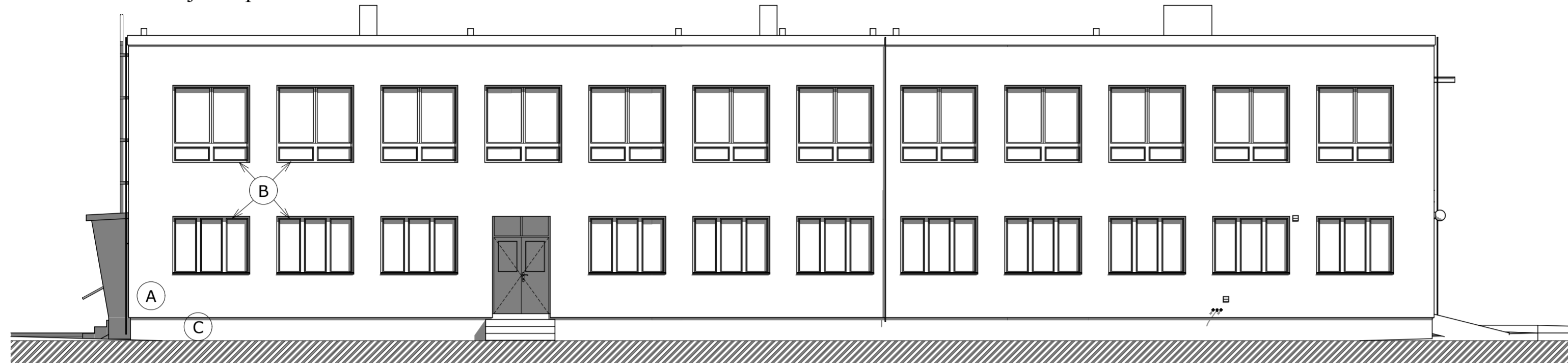
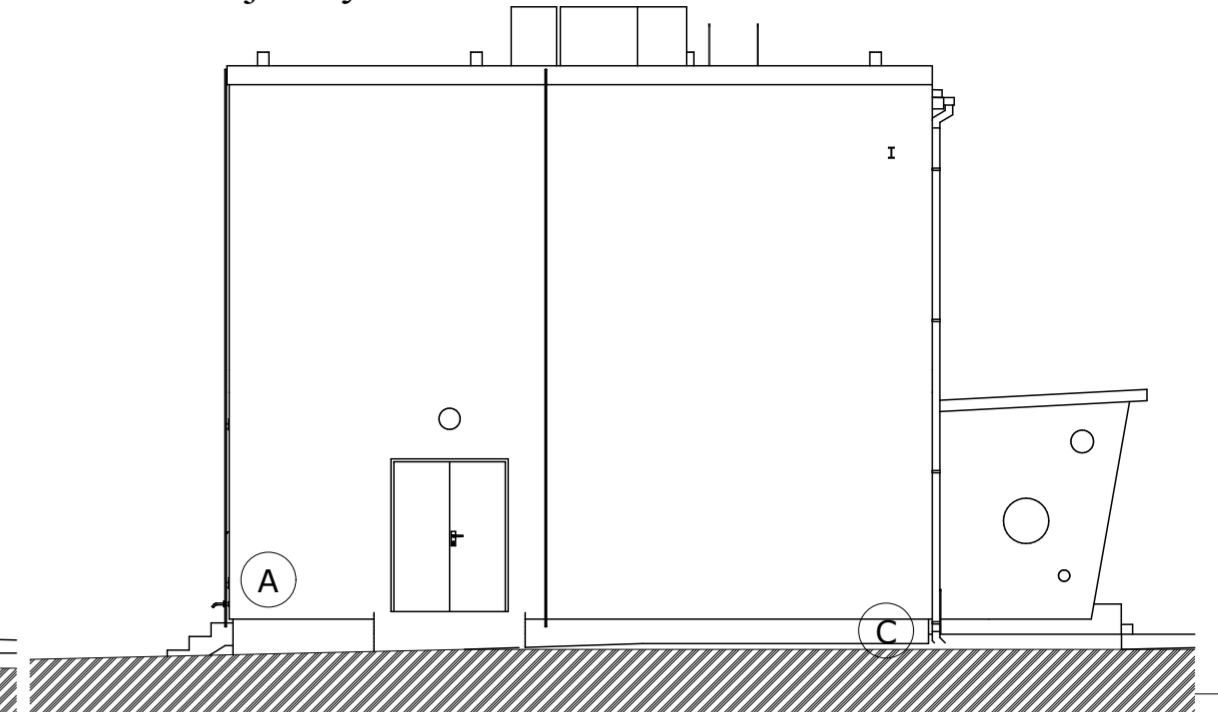


Pohledy - stávající stav Měř.: 1:100

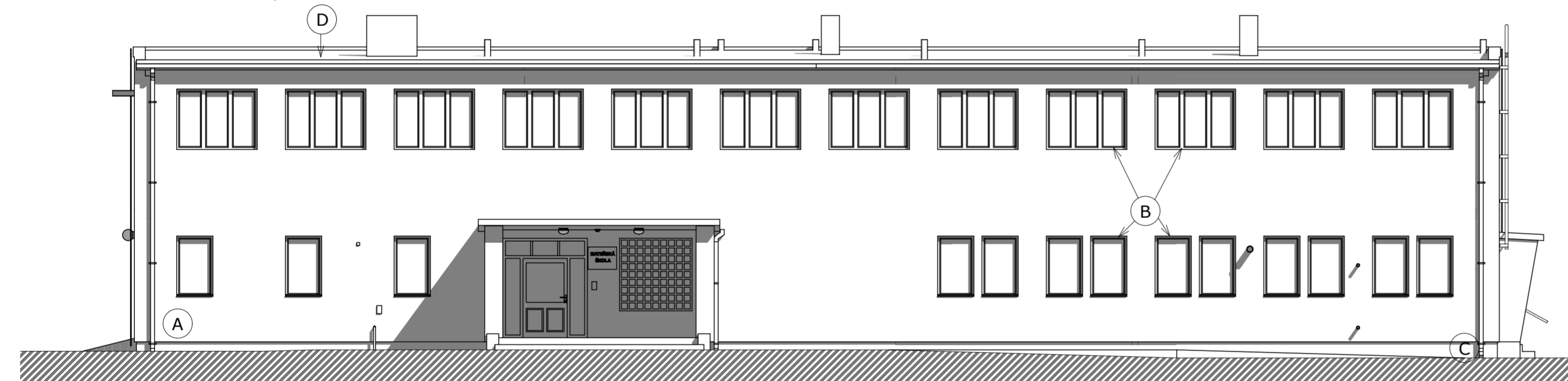
Pohled jihozápadní



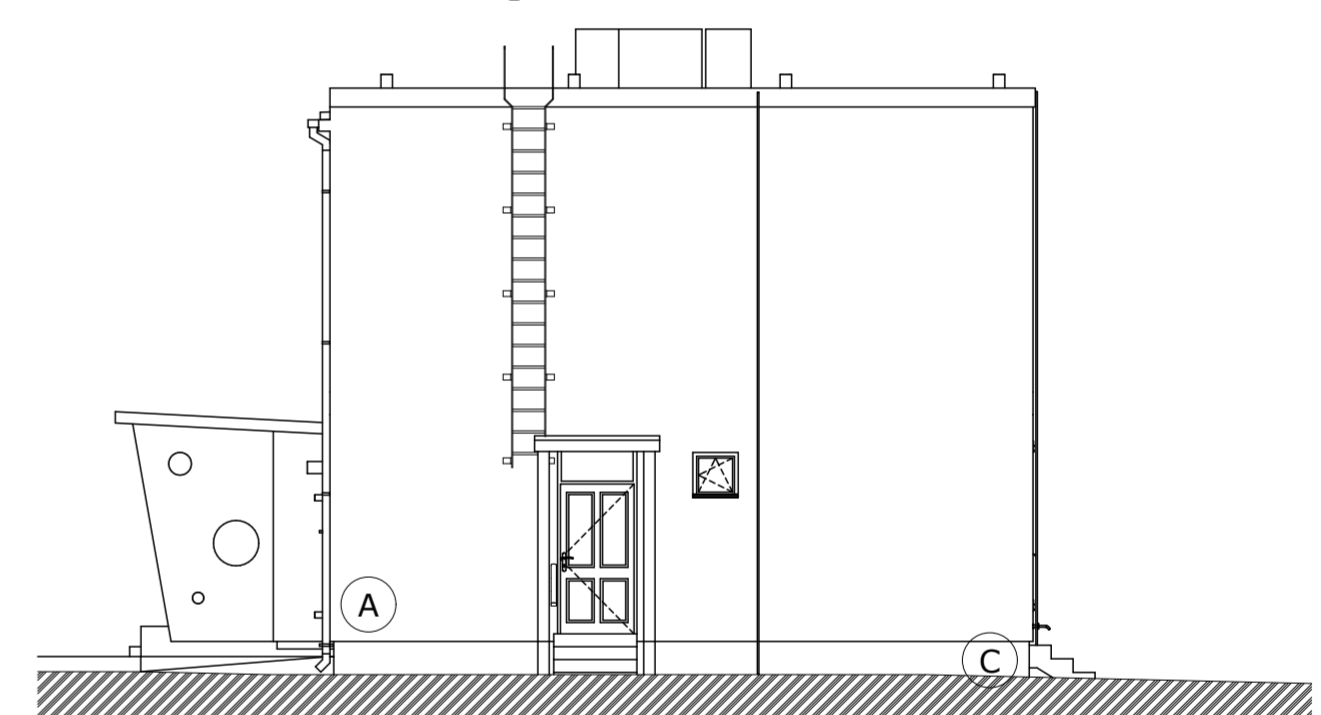
Pohled jihovýchodní



Pohled severovýchodní



Pohled severozápadní



Legenda:

- A** Stávající brizolitová omítka - barva šedá
- B** Stávající okenní a dveřní rámy, dřevěné povrchy - barva bílá
- C** Sokl - keramický obklad barva písková
- D** Povlaková krytina - souvrství s asfaltových pásů

Změna	Stručný popis změny	Datum	Podpis

Tento výkres používá ochranu dle zákona č. 121/2000 Sb. (autorský zákon). Originál tohoto výkresu a návrh řešení na něm zobrazené jsou majetkem autorů: Ing. Arch. Kolářek, Ing. Petr Vašíček. Výkres nesmí být vyjma zřejmého účelu, pro nějž byl použit - používán a ani žádným způsobem nerespektujícím ustanovení autorského zákona nebo dohodu klienta a autora poskytnut třetí osobě.
U vybraných výrobků je pro jasné a přesné vymezení požadovaných parametrů uveden možný výrobce (v souladu s odst. 9, par. 44, zák. č. 137/2006 sb.). Při realizaci lze použít i jiného výrobce (dodavatele) při splnění technických parametrů uvedeného typu výrobku možného výrobce (dodavatele). Technickými parametry se mj. rozumí pevnostní charakteristiky, fyzikální technické vlastnosti, parametry spotřeby a výkonu, rozměry, hmotnosti, hlukové parametry, materiálové provedení, design/estetické a kvalitativní vlastnosti, provozní vlastnosti, životnost, způsob ovládní, vazby na ostatní profese apod. Případné změny je nutné dokladovat (např. statickým výpočtem), konzultovat a odsouhlasit projektantem, tj. zpracovatelem tohoto projektu.

Zodpovědný projektant: Ing. Petr Vašíček	Architekt: Ing. arch. Pavel Kolářek	Vypracoval: Ing. Petr Vašíček	Ing. Petr Vašíček Sluneční 2402 Rožnov pod Radhoštěm 756 61 ČKAIT 1302000	Číslo paré
Místo stavby: Dolní Bečva 580, p.č. st. 875, p.č., Dolní Bečva, 756 55	Katastr: Dolní Bečva 628 522	Investor: Obec Dolní Bečva, Dolní Bečva 340, Dolní Bečva, 756 55,		
Název stavby: MŠ Dolní Bečva - energetické úspory			Datum 04/2013	
Objekt: SO 01 - Mateřská škola SO 01.01.1 - Stavební část			Stupeň DPS	
Název výkresu: Pohledy - stávající stav			Zak. číslo 201383	
			Formát 6 x A4	
			Měřítko 1:100	
			Číslo výkresu 201383 - 01.1.07	