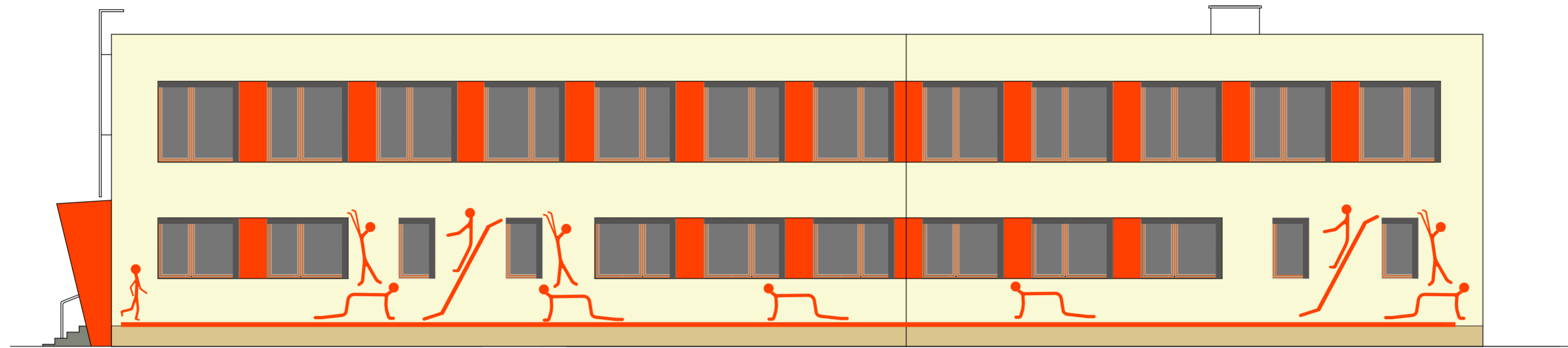
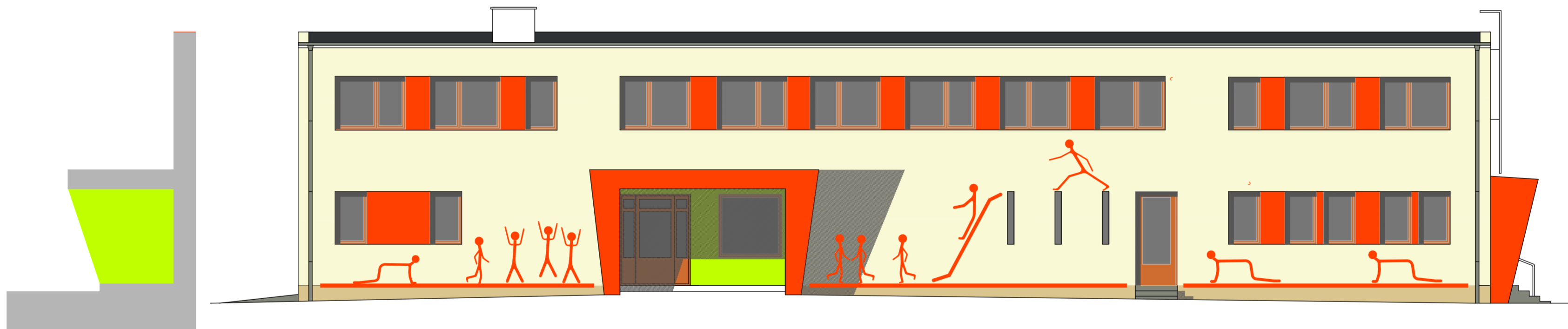


Pohledy - barevné řešení Měř.: 1:100

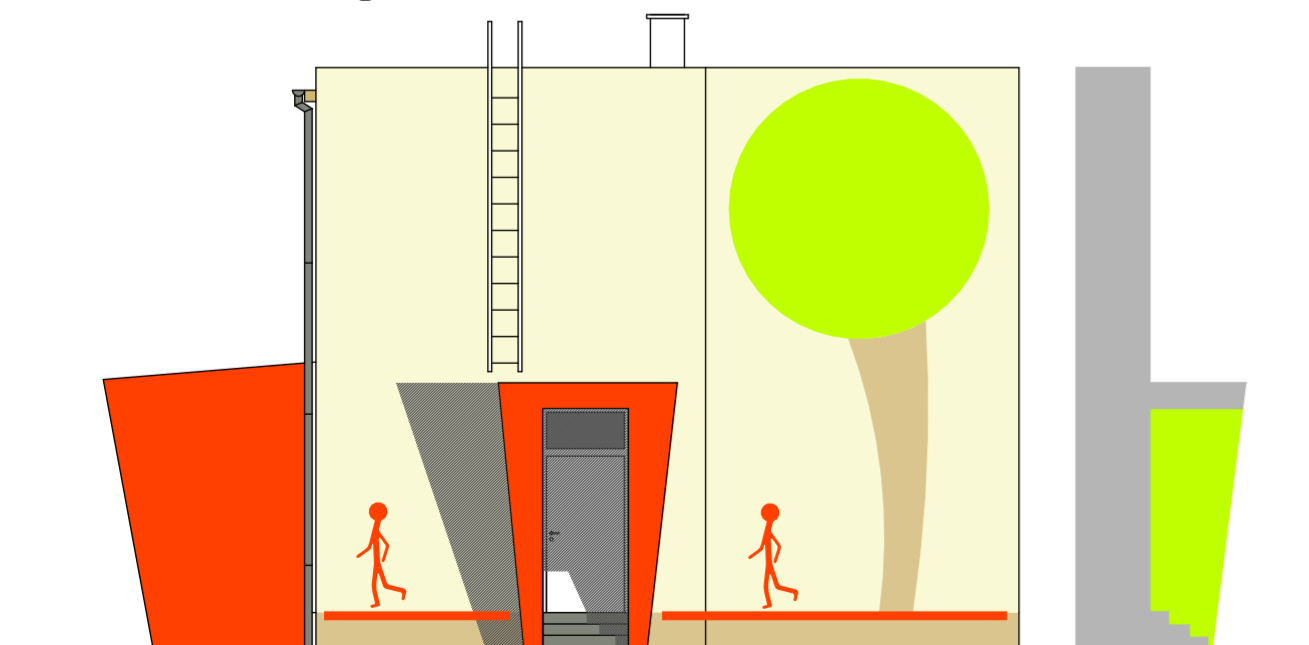
Pohled jihozápadní



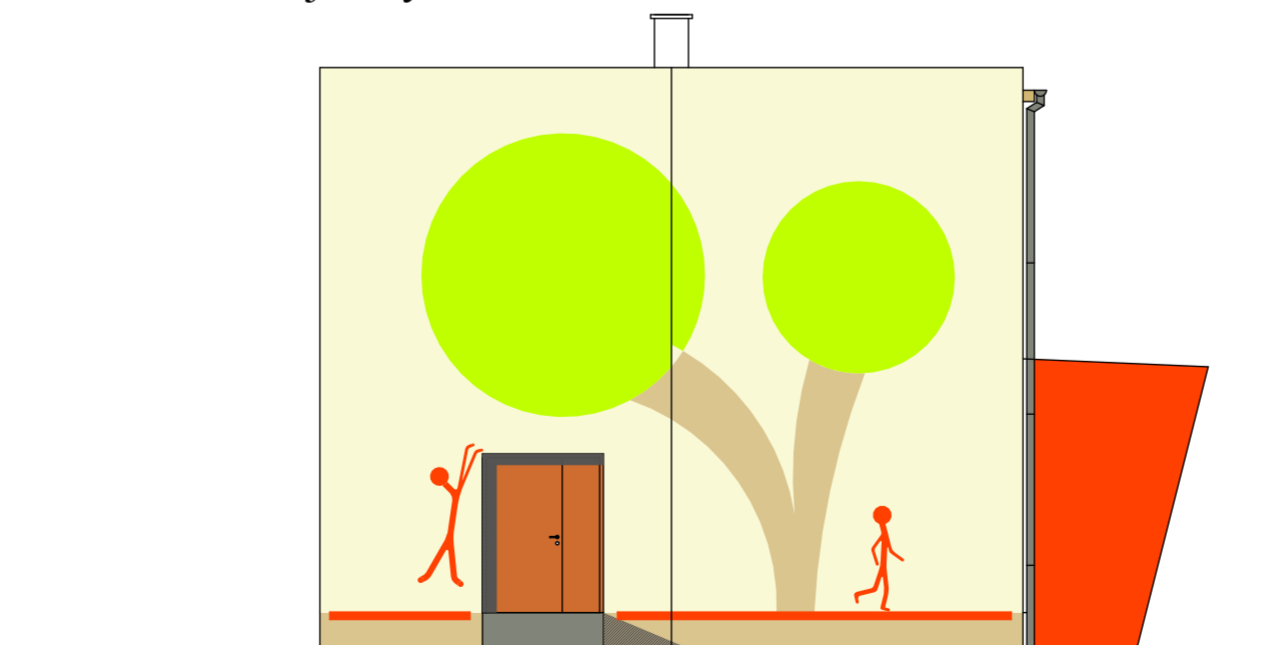
Pohled severovýchodní



Pohled severozápadní



Pohled jihovýchodní



| Změna | Stručný popis změny | Datum | Podpis |
|-------|---------------------|-------|--------|
| | | | |

Tento výkres používá ochranu dle zákona č. 121/2000 Sb. (autorský zákon). Originál tohoto výkresu a návrh řešení na něm zobrazené jsou majetkem autorů: Ing. Arch. Kolářek, Ing. Petr Vašíček. Výkres nesmí být vyjma zřejmého účelu, pro nějž byl použit - používán a ani žádným způsobem nerespektujícím ustanovení autorského zákona nebo dohodu klienta a autora poskytnut třetí osobě.
U vybraných výrobků je pro jasné a přesné vymezení požadovaných parametrů uveden možný výrobce (v souladu s odst. 9, par. 44, zák. č. 137/2006 sb.). Při realizaci lze použít i jiného výrobce (dodavatele) při splnění technických parametrů uvedeného typu výrobku možného výrobce (dodavatele). Technickými parametry se mj. rozumí pevnostní charakteristiky, fyzikální technické vlastnosti, parametry spotřeby a výkonu, rozměry, hmotnosti, hřískové parametry, materiálové provedení, design/estetické a kvalitativní vlastnosti, provozní vlastnosti, životnost, způsob ovládní, vazby na ostatní profese apod. Případné změny je nutné dokladovat (např. statickým výpočtem), konzultovat a odsouhlasit projektantem, tj. zpracovatelem tohoto projektu.

| | | | | | |
|---|--|----------------------------------|---|--|----------------------|
| Zodpovědný projektant: Ing. Petr Vašíček | Architekt: Ing. arch. Pavel Kolářek | Vypracoval: Ing. Petr Vašíček | Ing. Petr Vašíček Sluneční 2402 Rožnov pod Radhoštěm 756 61 ČKAIT 1302000 | Číslo paré | |
| Místo stavby: | Dolní Bečva 580, p.č. st. 875, p.č., Dolní Bečva, 756 55 | | Datum 04/2013 | Stupeň DPS | |
| Katastr: | Dolní Bečva 628 522 | | | | Zak. číslo 201383 |
| Investor: | Obec Dolní Bečva, Dolní Bečva 340, Dolní Bečva, 756 55, | | | | |
| Název stavby: | MŠ Dolní Bečva - energetické úspory | | | Měřítka | |
| Objekt: | SO 01 - Mateřská škola SO 01.01.1 - Stavební část | | | Číslo výkresu 201383 - 01.1.17 | |
| Název výkresu: | Pohledy - barevné řešení | | | | |